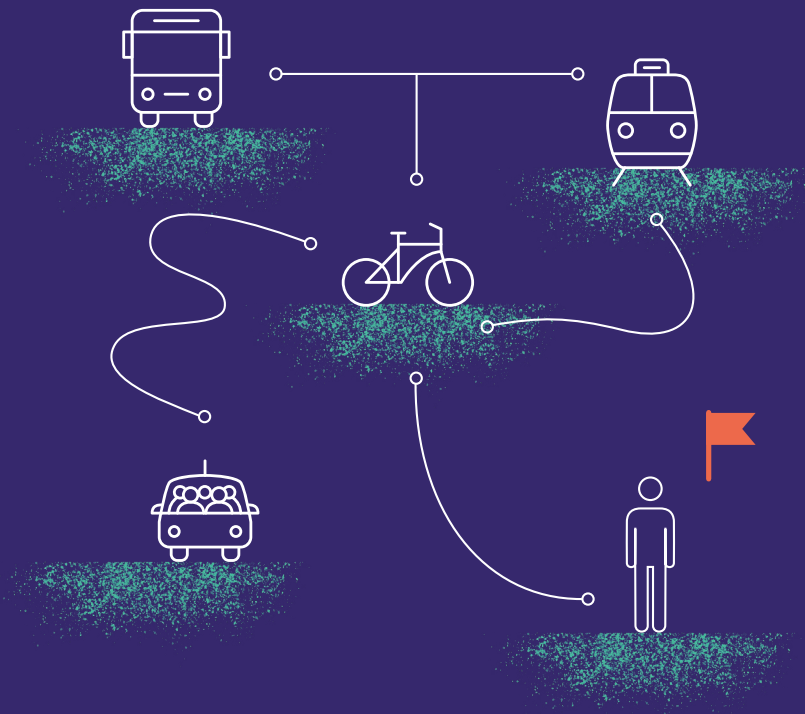


Carte  
détachable  
à l'intérieur !

# Se déplacer en **Vallée de la Drôme**

► édition nov. 2024



## **LE GUIDE PRATIQUE**

Bougeons autrement

## SOMMAIRE

- 3** Je me déplace à pied
- 5** Je me déplace à vélo
- 9** Carte des solutions détachable

- 13** Je me déplace en transports en commun
- 17** Je partage ma voiture
- 19** Je limite mes déplacements

## Je me déplace à pied

Les pieds c'est gratuit ! 

3

### LE SAVIEZ-VOUS ?

30 min de marche quotidienne diminue de 40% le risque de dépression  
Source : lepoint.fr, 2019

### LE SAVIEZ-VOUS ?

90% des trajets en milieu rural s'effectuent en voiture  
Source : INSEE 2021

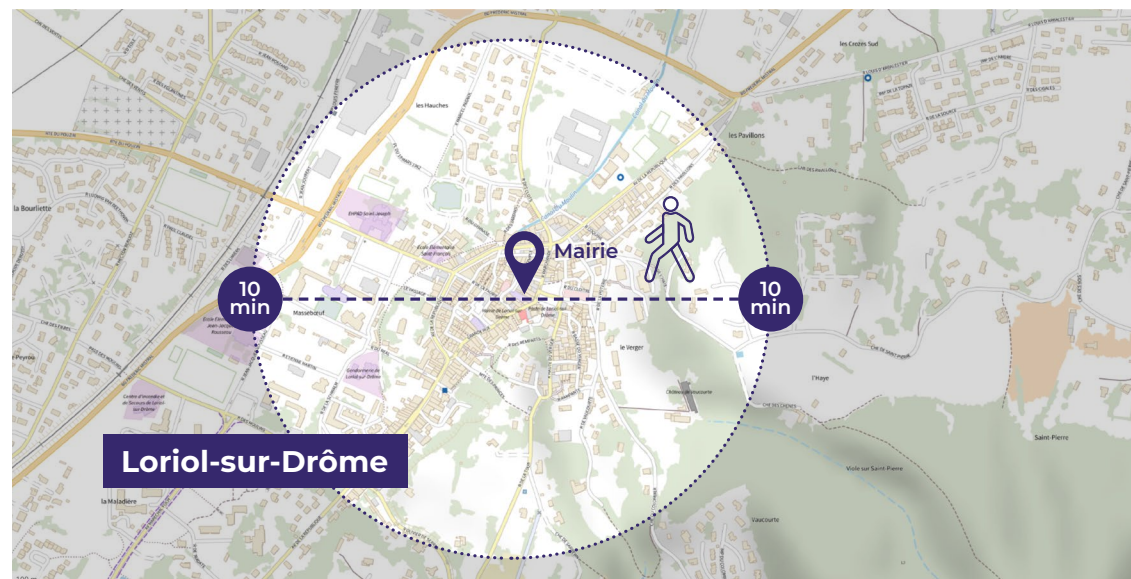
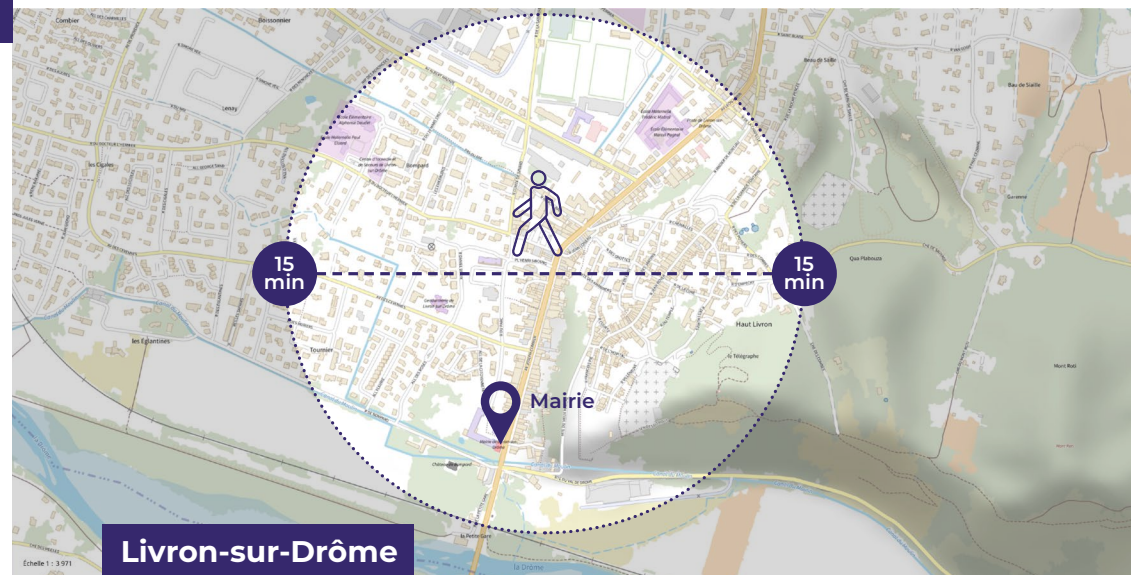
1/4 des trajets en milieu rural font moins de 3 km  
Source : INSEE 2021

5000€ c'est le coût moyen de possession d'une voiture par an pour un ménage (essence, entretien, assurance, etc.)  
Source : Automobile Club Association

- Ce livret reprend toutes les solutions pour se déplacer au quotidien en Biovallée. Retrouvez par mode de déplacement les contacts et les informations utiles pour vous organiser.
- **Contactez Dromolib pour étudier les solutions qui vous concernent particulièrement.**

## En Vallée de la Drôme - Diois

- 9** lignes de trains
- 9** lignes de car
- 6** services de transport régulier à la demande
- 3** navettes vers Valence TGV
- 1** voie verte

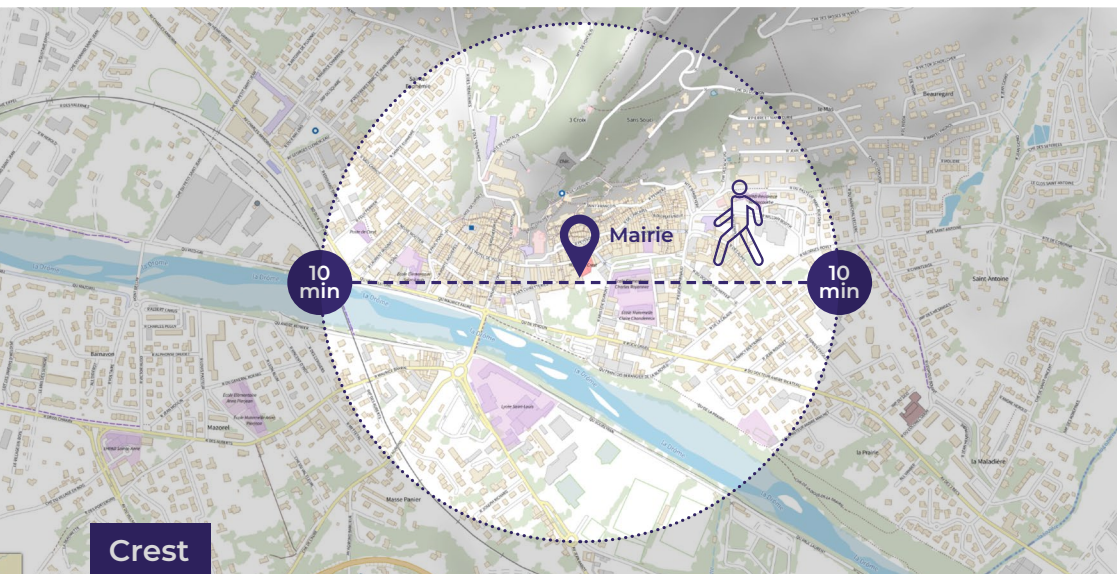


## Je me déplace à pied

### LE SAVIEZ-VOUS ?

+ 2 ans d'espérance de vie avec 75 min de marche par semaine

Source : Institut National américain du Cancer (NCI), 2012



## Je me déplace à vélo

### LE SAVIEZ-VOUS ?

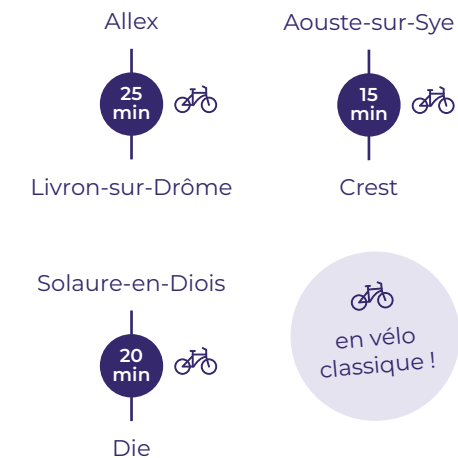
26 pleins d'essence  
= la valeur d'un vélo à assistance électrique (VAE)

4 pleins d'essence  
= la valeur d'un vélo

30 min  
d'activité physique par jour  
= -30%  
de risque d'accident  
cardiovasculaire

Source : Fédération Française  
de Cardiologie, mai 2021

### TRAJETS VÉLO



### TROUVER SON ITINÉRAIRE



[www.geovelo.fr](http://www.geovelo.fr)  
[www.af3v.org](http://www.af3v.org)  
[www.cyclosm.org](http://www.cyclosm.org)

**La ViaRhôna**  
[www.viarhona.com](http://www.viarhona.com)

**La VéloDrôme**  
Itinéraire vélo de Livron-sur-Drôme à Saillans avec possibilité de rejoindre la ViaRhôna à Livron et Loriol  
[www.valleedeladrome-tourisme.com/wp-content/uploads/2021/02/velodrome.pdf](http://www.valleedeladrome-tourisme.com/wp-content/uploads/2021/02/velodrome.pdf)

### les petits +

**Les bons plans**  
[www.ladrome.fr](http://www.ladrome.fr)

**Apprentissage du vélo,  
retrouvez les vélos écoles  
proches de chez vous**  
[www.fub.fr](http://www.fub.fr)

## SERVICES VÉLO



## AOUSTE-SUR-SYE

**FitBike** 🛠️ € ↔️ ⚡

06 36 99 13 79  
fitbike@outlook.fr  
[www.fitbike26.fr](http://www.fitbike26.fr)

**Intersport** 🛠️ € ↔️

04 75 76 71 05

## AUREL

**La coconnerie** ↔️

Location de vélo électrique  
et siège / cariole enfant  
06 84 48 81 44  
[www.lacoconnerie.fr](http://www.lacoconnerie.fr)

## BEAUMONT-EN-DIOIS

**Vélove en Diois** 🛠️ €

06 76 42 15 65  
veloveendiois@gmail.com  
[www.veloveendiois.com](http://www.veloveendiois.com)

## COBONNE

**Syklo** 🛠️ € ⚡

Magasin spécialisé dans  
l'électrification de vélos  
contact@syklo.fr  
[www.syklo.fr](http://www.syklo.fr)

## CREST

**Ma Nouvelle Bicyclette** 🛠️ € ↔️

Spécialiste vélos électriques  
04 75 59 06 28  
contact@manouvellebicyclette.fr  
[www.manouvellebicyclette.com](http://www.manouvellebicyclette.com)

**Nicodin** 🛠️ € ↔️ ⚡

04 81 66 18 74  
contact@nicodincycles.fr  
[www.nicodincycles.fr](http://www.nicodincycles.fr)

**Olivélo** 🛠️ € ↔️

06 50 24 74 02  
olivelopro@gmail.com

**Watts & Cambouis** 🛠️ € ↔️ ⚡

Vélo, trottinette et assistance  
électrique  
06 58 19 38 25  
watts.cambouis@gmail.com  
[www.watts-cambouis.fr](http://www.watts-cambouis.fr)

## DIE

**Atelier du 9 bis**

06 75 90 87 15

**Drôme Aventure** ↔️

d'avril à octobre  
06 79 37 18 38  
contact@drome-aventure.com  
[www.drome-aventure.com](http://www.drome-aventure.com)

**Vélodrôme** 🛠️ € ↔️

04 75 22 06 27 ou 06 71 65 47 58  
[www.velodrome26.com](http://www.velodrome26.com)

**Yéti** 🛠️ € ↔️

04 75 21 28 25  
[www.yeti-sport.com](http://www.yeti-sport.com)

## LIVRON-SUR-DRÔME

**L'Astucerie** €

Vente de vélos d'occasion  
contact@astucerie.fr  
[valdemploi.fr/index.php/lastucerieseconedemain/](http://valdemploi.fr/index.php/lastucerieseconedemain/)

**Vélorange** 🛠️ ↔️

06 51 09 40 88  
julien@velorange.fr  
[www.velorange.fr](http://www.velorange.fr)

## LORIOLE-SUR-DRÔME

**Intersport** 🛠️ € ↔️

04 75 61 16 43

## LUS-LA-CROIX-HAUTE

**Traces et sentiers** ↔️

06 64 53 19 38  
cassar.laurence@gmail.com  
[www.tracesetsentiers.com](http://www.tracesetsentiers.com)

## MIRABEL-ET-BLACONS

**Gervanne camping** ↔️

d'avril à septembre  
info@gervanne-camping.com  
[www.gervanne-camping.com](http://www.gervanne-camping.com)

## POYOLS

**Atelier Vélo'Live** 🛠️ €

06 07 30 41 66  
atelier.velolive@gmail.com

## SAILLANS

**Black & Cycles** 🛠️ € ↔️ ⚡

06 27 48 29 26  
blackandcycles@gmail.com  
[facebook.com/blackandcycles/](https://facebook.com/blackandcycles/)

**Yvan Loisirs** ↔️

Service de location de vélo  
06 81 27 84 71  
yvanloisirs@orange.fr  
[www.yvan-loisirs-canoes.fr](http://www.yvan-loisirs-canoes.fr)

## SAOÛ

**Merinos Cycles** 🛠️ € ↔️

06 09 26 54 87  
merinoscycles@gmail.com  
[instagram.com/merinoscycles/](https://instagram.com/merinoscycles/)

## VALLÉE DE LA ROANNE

**Be Nomade** ↔️

Location VTT AE, circuits découverte  
06 59 19 09 35  
benomadelocation@gmail.com

SERVICES PUBLICS  
DE LOCATION DE VÉLO  
RÉSERVÉ AUX HABITANTS

La Com. com. du Crestois  
et Pays de Saillans et ses relais

## AOUSTE-SUR-SYE

**Com. com. du Crestois  
et Pays de Saillans**

04 75 40 03 89  
[www.cccps.fr](http://www.cccps.fr)

## CREST

**Dromolib**

04 75 82 92 67  
contact@dromolib.fr

**CCAS de Crest - Crest'actif**

04 75 25 64 75

## SAILLANS

**Le Forum**

04 75 25 64 75

La Com. com. du Val de Drôme

EURRE – LIVRON – LORIOLE – SAOÛ

**Com. com. du Val de Drôme**

04 75 25 43 82  
[www.valdedrome.com](http://www.valdedrome.com)

Autres services de locations  
de vélo aux habitants

## CREST

**Dromolib**

## DIE

**Mairie de Die - CCAS**

04 75 21 08 82

## SAINT-JULIEN-EN-QUINT

**Espace Social du Val de quint**

06 44 87 32 48  
epi@valdequint.fr



## ATELIERS DE RÉPARATION ASSOCIATIFS

### CREST

#### Au tour du cycle

Ateliers participatif et solidaire de mécaniques et solutions vélos  
[autourducycle.wordpress.com](http://autourducycle.wordpress.com)  
[ateliervelocrest@gmail.com](mailto:ateliervelocrest@gmail.com)

### DIE

#### Le Collectif Vélo Diois

Ateliers réparation, bourse aux vélos  
[collectifvelodiois.jimdo.fr](http://collectifvelodiois.jimdo.fr)  
[collectif.velo.diois@gmail.com](mailto:collectif.velo.diois@gmail.com)

### LIVRON-SUR-DRÔME

#### Centre social Martin Luther King

Ateliers d'auto-réparation de vélos  
[livron-sur-drome.fr/cadre-de-vie/evs](http://livron-sur-drome.fr/cadre-de-vie/evs)  
 04 75 61 16 61  
[centresocial@mairie-livron.fr](mailto:centresocial@mairie-livron.fr)

### SAILLANS

#### Ferme à Cycles Saillans

Ateliers pédagogique et participatif d'auto-réparation de vélos  
[fermeacycles.saillans@gmx.fr](mailto:fermeacycles.saillans@gmx.fr)

## VÉLO ÉCOLE

### CREST

#### Dromolib

Agence d'écomobilité - vélo-école, conseil, ateliers auto-réparation itinérant  
[www.dromolib.fr](http://www.dromolib.fr)  
 04 75 82 92 67

## ASSOCIATIONS AUTRES

### CREST

#### Vélo dans la ville

Promotions des modes de déplacements actifs : bourse à vélos, immatriculation de vélo...  
[www.velo-ville-crest.fr](http://www.velo-ville-crest.fr)  
[crest@fubicy.org](mailto:crest@fubicy.org)

## SERVICE DE LIVRAISON À VÉLO

### CREST

#### Pause T'eat

09 87 88 93 07  
[pauseteat@gmail.com](mailto:pauseteat@gmail.com)  
[facebook.com/Pause-Teat](https://facebook.com/Pause-Teat)

### DIE

#### Biclou & Colis par "Tout à Biclou"

06 43 38 40 29  
[www.biclouetcolis.fr](http://www.biclouetcolis.fr)  
[bonjour@biclouetcolis.fr](mailto:bonjour@biclouetcolis.fr)

### LIVRON

#### On Liv' on roule !

09 50 17 42 24  
[commandes@valdemploi.fr](mailto:commandes@valdemploi.fr)

## AIDE À L'ÉLECTRIFICATION ET À L'ACHAT DE VAE

#### Aide à l'électrification de vélo

Com. com. du Crestois et Pays de Saillans et Com. com. du Val de Drôme

#### Aide à l'achat d'un VAE

Com. com. du Val de Drôme

Plus d'informations sur :

[cccps.fr](http://cccps.fr) et [valdedrome.com](http://valdedrome.com)

## CARS

### 9 lignes de cars interurbains

D23 - Valence ◀▶ Grâne  
 D24 - Valence ◀▶ Crest  
 D25 - Valence ◀▶ Crest  
 ◀▶ Plan-de-Baix  
 D26 - Crest ◀▶ Lorient ◀▶ Livron  
 D27 - Crest ◀▶ Bourdeaux  
 D28 - Crest ◀▶ Die  
 D29 - Die ◀▶ Châtillon en Diois  
 ◀▶ Luc-en-Diois ◀▶ Beaurières  
 D30 - Valence ◀▶ Livron ◀▶ Lorient  
 ◀▶ Montélimar

### Navette Valence TGV sur réservation :

Lorient / Livron / Allex / Grâne / Crest / Saou / Saillans / Valence TGV  
<https://www.laregionvustransporte.fr/lignes/loriol-livron-allex-crest-valence-tgv>

### D'autres services de transport à la demande sur votre territoire

Horaires et tarifs en Région Auvergne-Rhône-Alpes sur  
[laregionvustransporte.fr](http://laregionvustransporte.fr)  
 04 8000 7000

## TRAIN

### Gare TGV - Valence

#### Gares TER : Lus-la-Croix-Haute, Luc-en-Diois, Die, Saillans, Crest, Livron, Lorient

[www.ter.sncf.com/auvergnerhonealpes](http://www.ter.sncf.com/auvergnerhonealpes)  
 09 69 32 21 41

- Ligne de train / cars TER Crest - Die
- Ligne de train Crest - Romans Bourg-de-péage
- Ligne de train Lus-la-Croix-Haute - Grenoble
- Ligne de train Die - Valence
- Ligne de train Livron - Crest
- Ligne de train Livron - Valence
- Ligne de train Lorient - Valence
- Ligne de train Lorient - Montélimar
- Ligne de train de nuit Paris-Briançon



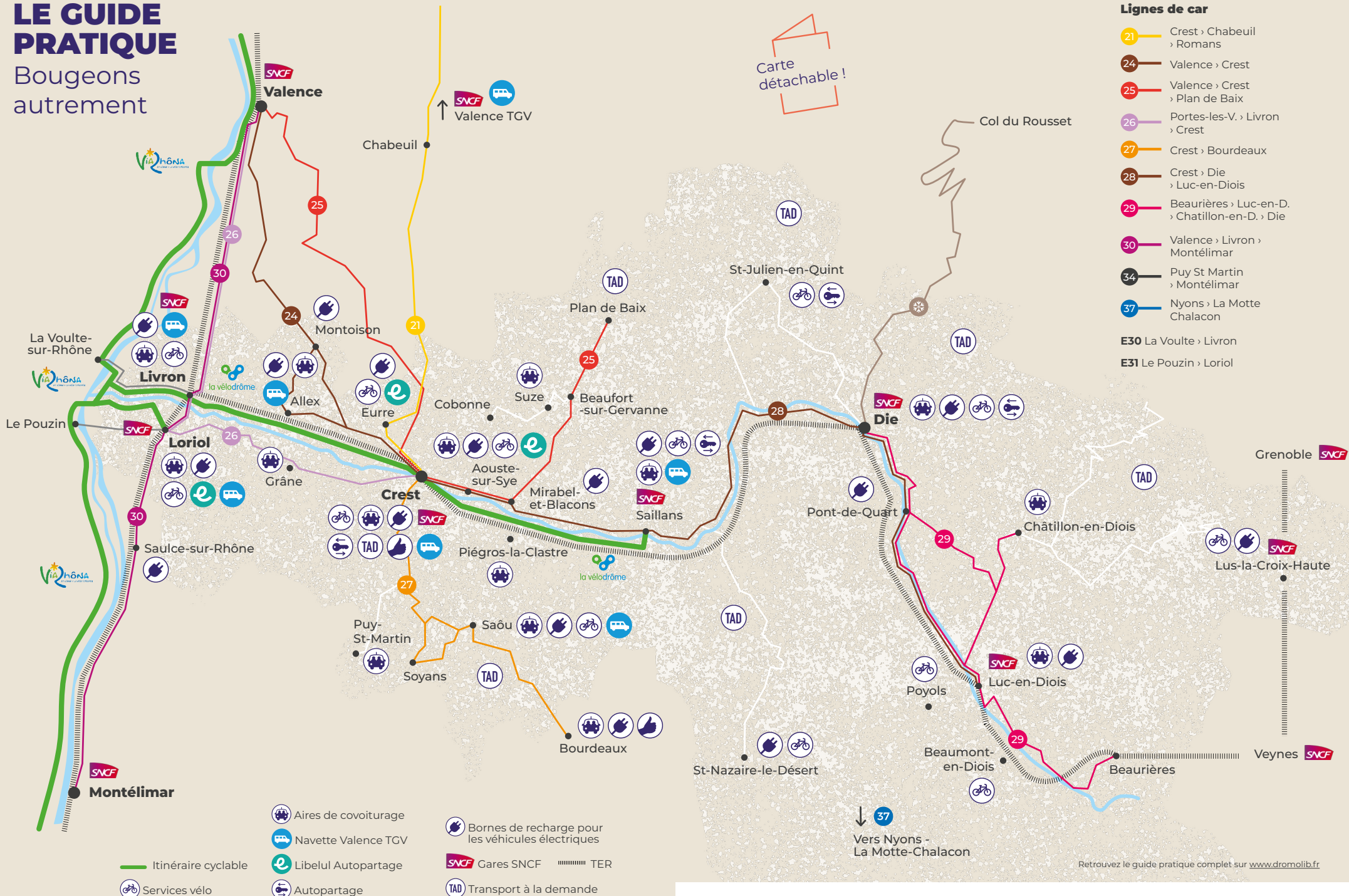
[www.sncf-connect.com](http://www.sncf-connect.com)

Pour télécharger l'appli SNCF Connect (indique les éventuels retards, et compile les trains et cars SNCF + les bus Région)



# LE GUIDE PRATIQUE

## Bougeons autrement



Retrouvez le guide pratique complet sur [www.dromolib.fr](http://www.dromolib.fr)

**COVOITURAGE****Sites internet**

Mov'Ici (Plateforme de covoiturage régionale)  
[movici.auvergnerrhonealpes.fr](http://movici.auvergnerrhonealpes.fr)

Covi'Event (pour les événements)  
[covievent.org](http://covievent.org)

**AUTOPARTAGE LIBRE-SERVICE**

Une solution d'autopartage en libre-service au départ de Aouste-sur-Sye, Eurre et Loriol-sur-Drôme. 4 véhicules électriques à disposition, des entreprises, des associations et des touristes, pour des déplacements ponctuels allant de 30 min à 48h.  
[libelul-autopartage.fr](http://libelul-autopartage.fr)  
Information Dromolib : 04 75 82 92 67

**SERVICE DE RÉPARATION EN LIBRE SERVICE**

Sur la Vélodrôme à Crest, Aouste-sur-Sye, Saillans, Chabrillan et Loriol

**AUTOSTOP ORGANISÉ****Rezo Pouce**

[rezopouce.fr](http://rezopouce.fr)  
Aménagement d'arrêts (cf carte sur site internet) - Application numérique pour sécuriser le réseau de personnes de confiance

**AUTOPARTAGE EN GESTION PAR DES COLLECTIFS D'HABITANTS**

Ces services d'autopartage entre particuliers s'adressent aux locaux pour leurs déplacements.

**CREST**

**Autopartage entre particuliers - Crest Autopartage**  
[crestautopartage@zaclys.net](mailto:crestautopartage@zaclys.net)

**DIE**

**Location d'un véhicule électrique L'Avant-Poste : Kangoo van**  
[contact@avant-poste.org](mailto:contact@avant-poste.org)

**Autopartage entre particuliers dans le Diois - Collectif Diois Autopartage**  
[diois-autopartage@laposte.net](mailto:diois-autopartage@laposte.net)

**SAILLANS**

**Réseau d'autopartage - Coopérative Citoyenne Saillansonne**  
[contact@cooperativecitoyenne.fr](mailto:contact@cooperativecitoyenne.fr)

**SAINT-JULIEN-EN-QUINT**

**Espace Social du Val de quint Location d'un Dacia Break**  
06 44 87 32 48  
[epi@valdequint.fr](mailto:epi@valdequint.fr) / [valdequint.fr](http://valdequint.fr)

Emprunt ponctuel d'une voiture ou partage de votre voiture :

[www.ouicar.fr](http://www.ouicar.fr)  
[fr.getaround.com](http://fr.getaround.com)

**Souhait de mettre en place de l'autopartage avec mes voisins ?** Contactez Dromolib pour connaître les initiatives  
[contact@dromolib.fr](mailto:contact@dromolib.fr)

**Je me déplace en transports en commun**

13

**LE SAVIEZ-VOUS ?**

L'usage des transports en commun permet de marcher en moyenne  
**27 min / jour**

C'est un moment où l'on peut faire autre chose (lire, écouter de la musique, jouer,...).

Salarié ? Votre abonnement est pris en charge à  
**50%** par votre employeur et **75%** dans le public  
*Obligation légale*

**INTERMODALITÉ ?****Train + vélo**

Transportez votre vélo dans le train pour effectuer le premier et le dernier kilomètre ou stationner le en gare - service TER + vélo

**Car + vélo**

Certains autocars régionaux et SNCF peuvent transporter votre vélo. Places disponibles pour vélo pliant en soute.

Du 1<sup>er</sup> mai au 29 septembre, tous les week-ends et jours fériés, la réservation vélo est gratuite mais obligatoire. Lyon, Marseille, Romans, Valence, Gap.

<https://www.ter.sncf.com/auvergne-rhone-alpes/services-contacts/voyager-avec-velo/embarquement-velo>

**COMBIEN ÇA COÛTE ?**

Crest

**9,40€\***

Die

Crest

**8,60€\***

Valence

Loriol

**5,40€\***

Valence

Die

**16,10€\***

Valence



Crest

**4,00€\***

Die

Luc-en-Diois

**2,00€\***

Die

Livron

**2,00€\***

Valence

Navette Loriol

**2,00€\***

Valence TGV

\* tarif adulte sans abonnement ni tarif réduit

**bons plans !**

La carte abonnement illico **LIBERTÉ** vous permet de voyager avec une réduction de -25 % à -50 % sur les trains et autocars TER Auvergne-Rhône-Alpes ! Et le samedi ou pendant les vacances scolaires voyagez à plusieurs à prix réduit Illico Promo -40% sur le tarif TER et gratuité pour les - de 12 ans.



### NAVETTE DES NEIGES

Die ◀ ▶ Col du Rousset  
 Reservation : OT de Die  
 04 75 22 03 03  
 Seulement en période hivernale  
 et seulement le samedi ou  
 durant vacances scolaires.

### TAXI

Compagnies sur Crest, Alex,  
 Chabrillan, Livron, Mirabel et Jo taxis  
 sur Die, Châtillon-en-Diois, Luc-en-  
 Diois, Saillans et Vercheny.  
 Renseignements auprès des offices  
 de tourisme ou sur les pages jaunes  
[www.valleedeladrome-tourisme.com](http://www.valleedeladrome-tourisme.com)  
 04 75 63 10 88  
[www.diois-tourisme.com](http://www.diois-tourisme.com)  
 04 75 22 03 03



<https://www.laregionvustransporte.fr/departements/transports-interurbains-de-la-drome>

### TRANSPORTS À LA DEMANDE

#### 6 Services réguliers à la demande\*

Circuits prédéfinis à horaire  
 et jour fixe  
 2,70€ pour un aller simple  
 5,40€ pour un aller-retour

Lignes proposées :  
 La Motte-Chalencon (vers Nyons)  
 Vallée de Quint (vers Die)  
 Vallée de la Drôme (vers Valence TGV)  
 Lus-la-Croix-Haute (vers Veynes)  
 St-Nazaire le Désert (vers Saillans  
 et Crest)  
 Vallée de la Gervanne (vers Crest)  
 Bourdeaux (vers Crest)

#### 8 Services de correspondance à la demande\*

Vers une ligne régulière (car ou train)  
 pour les communes non desservies  
 Ouvert du lundi au samedi de 9h  
 à 19h (sauf dimanche et jours fériés)

### NAVETTE VALENCE TGV

Loriol / Livron / Alex /  
 Crest / Saillans / Bourdeaux /  
 Saoû / Valence TGV

**Allo la Région vous transporte**  
 04 8000 7000  
[www.laregionvustransporte.fr](http://www.laregionvustransporte.fr)

\* Réserver ou annuler 24h à l'avance.

## Je me déplace en transports en commun

### CARS

#### 9 lignes de cars interurbains

Certaines lignes dont la D24  
 et la D28 disposent de portes vélo

Horaires et tarifs en Région  
 Auvergne-Rhône-Alpes sur  
[laregionvustransporte.fr](http://laregionvustransporte.fr)

#### Mouv' à Crest

Transport urbain régulier qui dessert  
 18 arrêts. Les mardis et samedi matin,  
 mercredi et jeudi après-midi  
 04 75 76 61 10  
[www.mairie-crest.fr](http://www.mairie-crest.fr)



### FRÉQUENCE DES CARS

#### D23 - Valence ◀ ▶ Grâne

4 allers-retours dont 2 aux heures de pointe

#### D24 - Valence ◀ ▶ Crest

12 allers-retours dont 2 aux heures de pointe

#### D25 - Crest ◀ ▶ Plan de Baix

8 allers-retours dont 3 aux heures de pointe

#### D26 - Crest ◀ ▶ Loriol ◀ ▶ Livron

12 allers-retours dont 4 aux heures de pointe

#### D27 - Crest ◀ ▶ Bourdeaux

6 allers-retours dont 3 aux heures de pointe

#### D28 - Crest ◀ ▶ Die

11 allers-retours dont 3 aux heures de pointe

#### D29 - Die ◀ ▶ Châtillon en Diois ◀ ▶ Luc-en-Diois ◀ ▶ Beaurières

10 allers-retours dont 1 aux heures de pointe

#### D30 - Valence ◀ ▶ Livron ◀ ▶ Loriol ◀ ▶ Montélimar

13 allers-retours dont 2 aux heures de pointe



## TRAIN

### Gare TGV - Valence

**Gares TER : Lus-la-Croix-Haute, Luc-en-Diois, Die, Saillans, Crest, Livron, Lorient**

[www.ter.sncf.com/auvergnerhonealpes](http://www.ter.sncf.com/auvergnerhonealpes)  
09 69 32 21 41



[www.sncf-connect.com](http://www.sncf-connect.com)

Pour télécharger l'appli SNCF Connect (indique les éventuels retards, et compile les trains et cars SNCF + les bus Région)

Du 1<sup>er</sup> mai au 29 septembre, tous les week-ends et jours fériés, la réservation vélo sera gratuite mais obligatoire.

Concerne les lignes qui traversent le territoire : Lyon, Marseille, Romans, Valence, Gap.

<https://www.ter.sncf.com/auvergne-rhone-alpes/services-contacts/voyager-avec-velo/embarquement-velo>

### Lignes et fréquences des trains et des cars SNCF

**Ligne de train / cars TER Valence - Crest - Saillans - Die**  
5 trains dont 2 A/R + 3 cars SNCF dont 2 A/R

**Ligne de train Crest - Romans Bourg-de-péage**  
5 trains (2 A/R) dont 2 à 3 aux heures de pointes

**Ligne de train Lus-la-Croix-Haute - Grenoble**  
5 trains (2 A/R) dont 2 aux heures de pointes

**Ligne de train / cars TER Die - Valence**  
5 trains (2 A/R) dont 2 aux heures de pointes + 3 cars TER

**Ligne de train Livron - Crest**  
5 trains (2 A/R) dont 2 aux heures de pointes

**Ligne de train Livron - Valence**  
18 trains (9 A/R) dont 5 aux heures de pointes

**Ligne de train Lorient - Valence**  
13 trains (6 A/R) dont 5 aux heures de pointes

**Ligne de train Lorient - Montélimar**  
12 trains (6 A/R) dont 6 aux heures de pointes

**Ligne train de nuit Paris-Briançon**  
1 AR/jour dessert uniquement les gares de Die et Crest.

## Je partage ma voiture

### LE SAVIEZ-VOUS ?

#### Partager son véhicule c'est :

2000€ d'économie annuelle en moyenne, moins de véhicules sur les routes, une amélioration de la qualité de l'air  
Source : mobicoop.fr

+ de 11500 véhicules sont partagés en France

Source : Ministère de la Transition Écologique, novembre 2021

#### L'autopartage permet :

5 à 8 voitures particulières en moins sur l'espace public  
Source : Ministère de la Transition Écologique, novembre 2021

10% de réduction des émissions de gaz à effet de serre pour un usager de l'autopartage

Source : Ministère de la Transition Écologique, novembre 2021

### Le Forfait Mobilités Durables

€  
Votre employeur peut mettre en place une indemnité pour les déplacements effectués en covoiturage, vélo ou trottinette électrique. Cette indemnité est plafonnée à 800€/an/personne\*, elle est exonérée d'impôt sur le revenu et de cotisations sociales. Au-delà, la somme complémentaire est soumise à cotisation d'impôts.

## COVOITURAGE ET AUTOSTOP



### Sites internet

Mov'Ici (Plateforme de covoiturage régionale)  
[movici.auvergnerhonealpes.fr](http://movici.auvergnerhonealpes.fr)

Covi'Event (pour les événements)  
[covievent.org](http://covievent.org)

### Rezo Pouce

[rezopouce.fr](http://rezopouce.fr)  
Aménagement d'arrêts (Cf carte)  
Application numérique pour sécuriser le réseau de personnes de confiance

## MOBILITÉ SOLIDAIRE



### Diois express

Service de transport à la demande est proposé pour les habitants du diois  
04 75 22 20 45 ou 07 57 48 76 68  
[mobilite@escdd.fr](mailto:mobilite@escdd.fr)

### Mobilité 07-26

Service de location de voitures et scooter solidaire et auto-école solidaire  
04 75 49 29 40  
[www.platformemobilite-ra.fr/mobilite-07-26](http://www.platformemobilite-ra.fr/mobilite-07-26)

\* cumulable avec abonnement transports en commun dans la limite de ce coût

## AUTOPARTAGE LIBRE-SERVICE



Une solution d'autopartage en libre-service au départ de Aouste-sur-Sye, Eure et Loriol-sur-Drôme. 4 véhicules électriques à disposition, des entreprises, des associations et des touristes, pour des déplacements ponctuels allant de 30 min à 48h. [libelul-autopartage.fr](http://libelul-autopartage.fr)  
Information Dromolib : 04 75 82 92 67



## AUTOPARTAGE EN GESTION PAR DES COLLECTIFS D'HABITANTS

Ces services d'autopartage entre particuliers s'adressent aux locaux pour leurs déplacements.

### CREST

**Autopartage entre particuliers - Crest Autopartage**  
[crestautopartage@zaclys.net](mailto:crestautopartage@zaclys.net)

### DIE

**Location d'un véhicule électrique L'Avant-Poste : Kangoo van**  
[contact@avant-poste.org](mailto:contact@avant-poste.org)

**Autopartage entre particuliers dans le Diois - Collectif Diois Autopartage**  
[diois-autopartage@laposte.net](mailto:diois-autopartage@laposte.net)

Emprunt ponctuel d'une voiture ou partage de votre voiture :

[www.ouicar.fr](http://www.ouicar.fr)

[fr.getaround.com](http://fr.getaround.com)

**Souhait de mettre en place de l'autopartage avec mes voisins ?** Contactez Dromolib pour connaître les initiatives. [contact@dromolib.fr](mailto:contact@dromolib.fr)

### SAILLANS

**Réseau d'autopartage - Coopérative Citoyenne Saillansonne**  
[contact@cooperativecitoyenne.fr](mailto:contact@cooperativecitoyenne.fr)

### SAINT-JULIEN-EN-QUINT

**Espace Social du Val de quint Location d'un Dacia Break**  
06 44 87 32 48  
[epi@valdequint.fr](mailto:epi@valdequint.fr) / [valdequint.fr](http://valdequint.fr)



## LE SAVIEZ-VOUS ?

69% de déplacements journaliers évités en pratiquant le télétravail une journée  
Source : article ADEME, avril 2021

30% des métiers seraient éligibles au télétravail même partiellement  
Source : rapport Sénat, octobre 2021

Les transports c'est 32% des émissions de CO<sup>2</sup> et cela n'a pas diminué depuis 1990.  
Source : Code du travail Articles L1222-9 à L1222-11

## TIERS LIEUX / COWORKING

### CREST

**Entreautre**  
[www.entreautre.com](http://www.entreautre.com)  
04 81 16 01 02

[hello@entreautre.fr](mailto:hello@entreautre.fr)

**EPI-Centre**  
[www.epi-centre.fr](http://www.epi-centre.fr)  
04 75 25 14 33  
[epicentre@mairiecrest.fr](mailto:epicentre@mairiecrest.fr)

**L'Usine Vivante**  
[www.usinevivante.org](http://www.usinevivante.org)  
07 69 19 82 51

**8 Fablab**  
[www.8fablab.fr](http://www.8fablab.fr)  
04 75 55 14 78  
[contact@8fablab.fr](mailto:contact@8fablab.fr)

▼ La pratique du télétravail permet de réduire ses déplacements une à plusieurs fois par semaine. Pensez-y !

### LORIOI-SUR-DRÔME

**Crozes Office**  
06 80 27 63 00 / [epi@loriol.com](mailto:epi@loriol.com)  
**Espace Public Internet Loriolais - EPI**  
06 35 84 37 12 / [epi@loriol.com](mailto:epi@loriol.com)

### LIVRON-SUR-DRÔME

**Espace Public Internet à la médiathèque de Livron** (médiateur numérique)  
06 42 45 30 25  
[epi@mairie-livron.fr](mailto:epi@mairie-livron.fr)

### SAILLANS

**La Locomotive**  
[www.lalocomotive-saillans.fr](http://www.lalocomotive-saillans.fr)  
04 75 22 43 24  
[contact@lalocomotive-saillans.fr](mailto:contact@lalocomotive-saillans.fr)

### SAINT-JULIEN-EN-QUINT

**Epilibre**  
06 44 87 32 48  
[epi@valdequint.fr](mailto:epi@valdequint.fr)

### DIE

**L'Avant-Poste**  
[contact@avant-poste.org](mailto:contact@avant-poste.org)  
**Espace Barral**  
04 28 51 00 11  
[contact@espacebarral.org](mailto:contact@espacebarral.org)

# Où m'informer ?

## COMMUNAUTÉS DE COMMUNES

CC du Crestois et Pays de Saillans  
04 75 40 03 89 - cccps.fr

CC du Diois  
04 75 22 29 44 - paysdiois.fr

CC de Val de Drôme  
04 75 25 43 82 - valdedrome.com

## AGENCE MOBILITÉ

Dromolib - 04 75 82 92 67

Mobilité 07/26 - 04 75 49 29 40

## ESPACE FRANCE SERVICES

Beaufort-sur-Gervanne  
04 75 56 22 18 - 06 27 63 97 44

Châtillon-en-Diois - 04 75 22 29 44

Die - 04 75 22 31 87

Eurre (bus itinérant) - 04 28 99 03 80

Livron - 04 69 11 00 57

Loriol-sur-Drôme - 04 26 52 11 23

## ESPACE DE VIE SOCIALE

Saillans - Le forum  
04 75 25 64 75

## CENTRES SOCIAUX CULTURELS

ADMR Les Lucioles - Lus-la-Croix-Haute - 04 92 58 53 66

Centre Communal d'Action Sociale - Crest - 04 75 25 64 75  
ccas@mairie-crest.fr

Espace de Vie Social - Livron  
04 75 61 74 66  
centresocial@marie-livron.fr

Espace Social et Culturel Du Diois  
04 75 22 20 45  
escdd.centres-sociaux.fr

EPI Val de Quint  
06 44 87 32 48  
valdequint.fr

## OFFICES DE TOURISME

Chatillon-en-Diois - 04 75 21 10 07

Crest - 04 75 25 11 38

Die - 04 75 22 03 03

La Motte Chalancon - 04 26 66 20 34

Livron - 04 75 63 10 88

Luc-en-Diois - 04 75 21 34 14

Lus-la-Croix-Haute - 04 92 58 51 85

Mirmande - 04 75 63 10 88

Saillans - 04 75 21 51 05

Saou - 04 75 63 10 88

Vallée de la Roanne - 04 75 27 53 10

**Mais aussi auprès de votre mairie**

Élaborée par Dromolib avec l'appui des 3 intercommunalités

