

# BIENVENUE

## Rencontres de l'écomobilité en Drôme 2022

Mardi 22 novembre 14h-18h

Donzère – Salle Aiguebelle

Dromolib - ses partenaires financiers

## ASSOCIATION

Depuis 2014,

Promotion de l'écomobilité en Drôme

7 Salariés basés à Crest

Budget 180 000 € en 2021

250 000€ en 2022



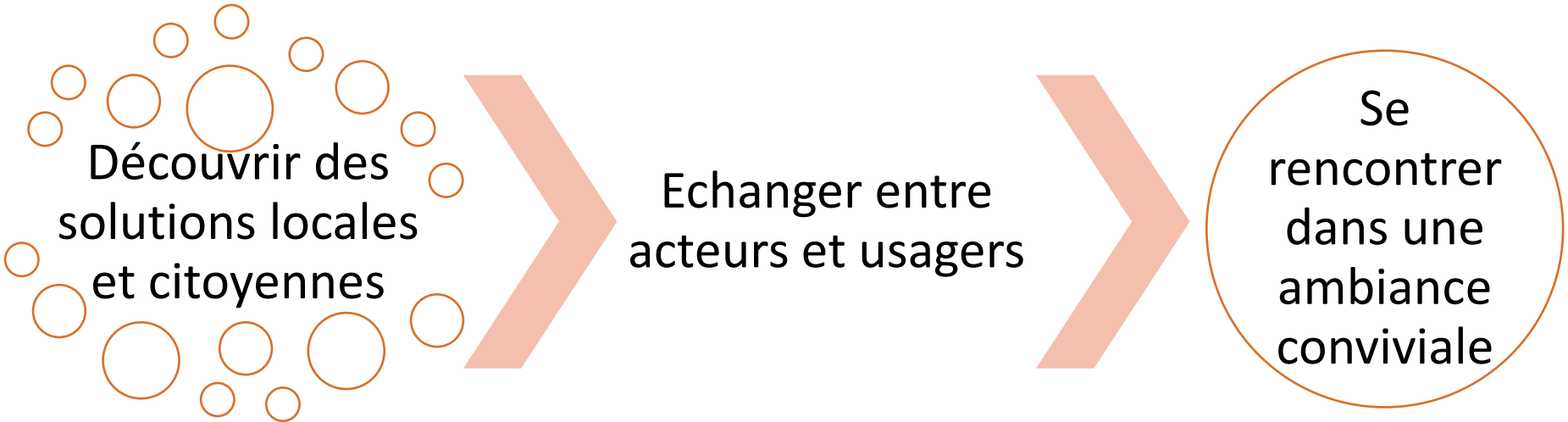
## 4 activités

Siège de l'agence à Crest + bus de la mobilité

1. Animation filière, atelier sensibilisation
2. Accompagnement,
3. Formation,
4. Solutions de mobilité (Mise à disposition de VAE, lancement autopartage en boucle)



# Objectifs des rencontres



## Accords de groupe



---

Il n'y a pas de bonnes ou mauvaises réponses.

---

Toute réponse ou « non réponse » est valide.

---

Nous comprenons les mots comme nous les entendons.

---

Chacune de nos compréhensions est valide.

---

Chacun est attentif à rester sur la question et le sujet.

---

Tout ce qui est dit n'a d'intérêt que pour nous. Les autres ne sont pas là.

---

*Compléter avec d'autres accords : des impératifs, des demandes...*

## DEROULE



Présentation  
de projets /  
initiatives  
locales  
45 mn



Focus sur  
deux projets  
Dromolib  
30 mn



PAUSE  
10 mn  
(env. 15h45)



Retours  
d'expériences  
90 mn

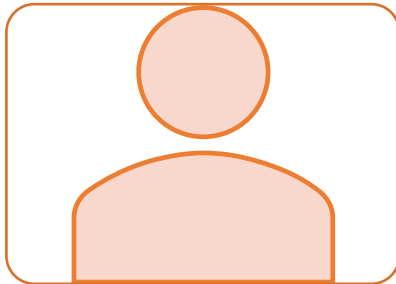


Restitution  
Clôture  
30mn

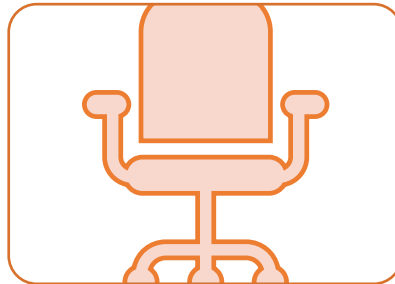


## 1. Tour de table

Chacun est invité à tour de rôle à se présenter :



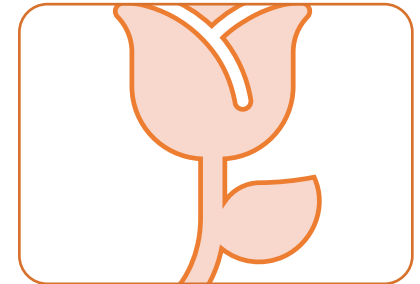
Prénom,  
Nom



Structure,  
fonction



Commune  
ou  
territoire



« Je suis  
une  
personne  
qui... »

## 2. PRESENTATION DE PROJETS LOCAUX

Commune de Donzère

MARIE FERNANDEZ

Intercommunalité CCDSP

CORENTIN VIGNE

La Marche et la santé –

THIBAUT DUTFOY

## PRESENTATION DE PROJETS LOCAUX

---

# Commune de Donzère

Marie FERNANDEZ

# Rencontres de l'écomobilité en Drôme 2022



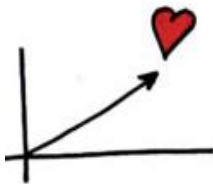
# Tous à vélos à Donzère



vivre  
ensemble



Connaissances



plaisir

Mobilité



ergonomie



pratique

## PRESENTATION DE PROJETS LOCAUX

- 1- Une architecture de mobilité
- 2- Des services appropriés
- 3- Des usages dynamisés



# Une architecture de mobilité

Démarrage du schéma cyclable au niveau de la CCDSP

Développement des mobilités douces

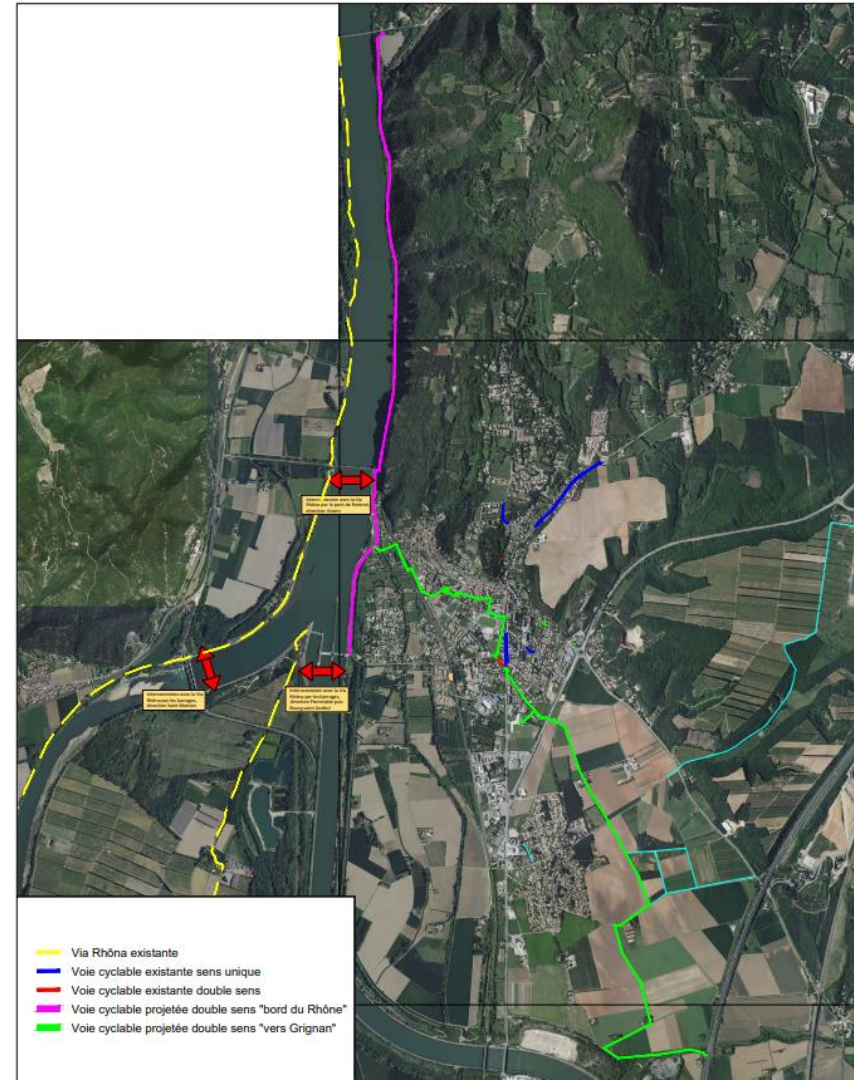
Liaison entre les 14 communes

Lancement d'un plan de déplacement sur l'ensemble  
de la commune

Sécuriser les différents utilisateurs

Améliorer l'accessibilité

Fluidifier le trafic



## Des services adaptés

Pour faciliter les déplacements vélos, nécessité  
d'avoir des services adaptés

Parc à vélo

Bornes électriques

Aire de réparation



# Des usages dynamisés

Dynamisation des pratiques

Ateliers réparation participatif

Vélo bus



VILLE DE  
**Donzère**

**18  
JUIN**  
DE 10 H À 12 H  
*Centre Culturel - Salle Verte*

**VENEZ APPRENDRE  
À RÉPARER  
ET ENTREtenir  
VOTRE VÉLO !**

**ATELIER GRATUIT  
D'AUTORÉPARATION**

ÉVÈNEMENT EN PARTENARIAT AVEC TEAM ATC 26

# PRESENTATION DE PROJETS LOCAUX

CCDSP

Communauté de Communes  
Drôme *Sud* Provence

CORENTIN VIGNE

## Lancement d'un schéma cyclable

Pas AOM locale + pas de document opposable

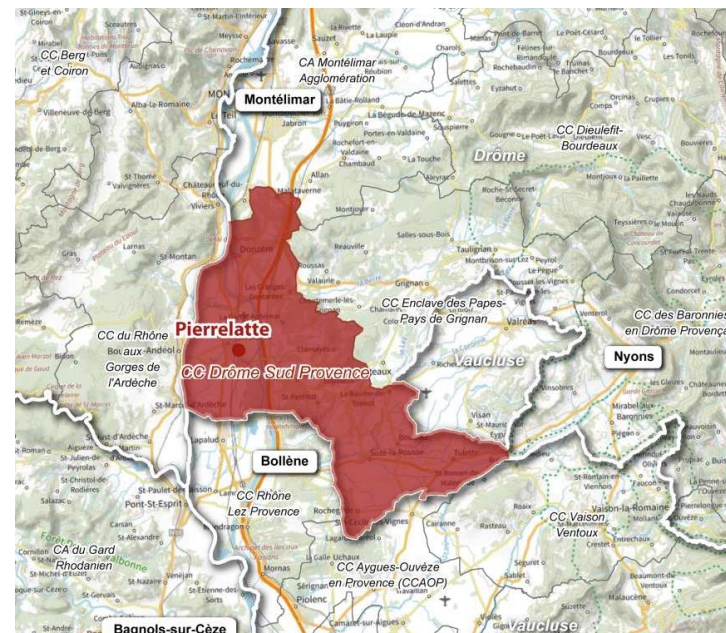
- Démarche volontaire
- Dépendant de la région
- Bonne volonté des communes
- Nécessité d'une harmonie interne
- Certaines communes ont leurs propres projets cyclables

Besoin de concertation avec 7 CC voisines

- Continuité visuelle
- Continuité des circuits
- Utilitaire VS tourisme

Un manque de vision à long terme

- Des difficultés à prendre en compte le multi-usage pendant les ateliers (utilitaire-travail-tourisme)



Financé par



## Retour sur (début) d'expérience :

Elus difficiles à mobiliser, sauf ceux déjà convaincus

Associations cycloportives, tendance à « Fausser » les résultats, Attention à l'orientation du schéma cyclable utilitaire

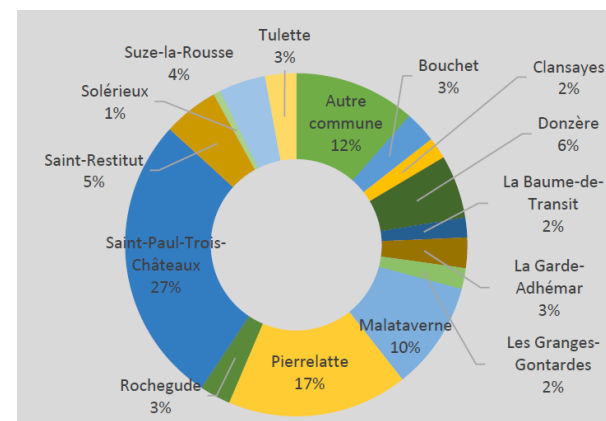
Délais longs par rapport aux attentes des habitants

Réfléchir en amont à la participation citoyenne pour éviter des délais supplémentaires

Mise en évidence d'infrastructures insuffisantes et de mauvaise qualité

Des distances importantes entre les différentes communes

Une centralité Pierrelatte – Saint-Paul-Trois-Châteaux coupée par les axes Nord-Sud



Financé par



## Retour sur (début) d'expérience

### Enquête très bien passée

Diffusion dans les commerces  
env. 300 associations contactées  
Associations vélo très efficaces

### Pratique importante sur le territoire

### 3 ateliers participatifs mis en place

Dont un pour une participation citoyenne validé par le COPIL  
Participants du premier atelier bien investis  
Associations cyclosporives qui ont bien compris la visée utilitaire

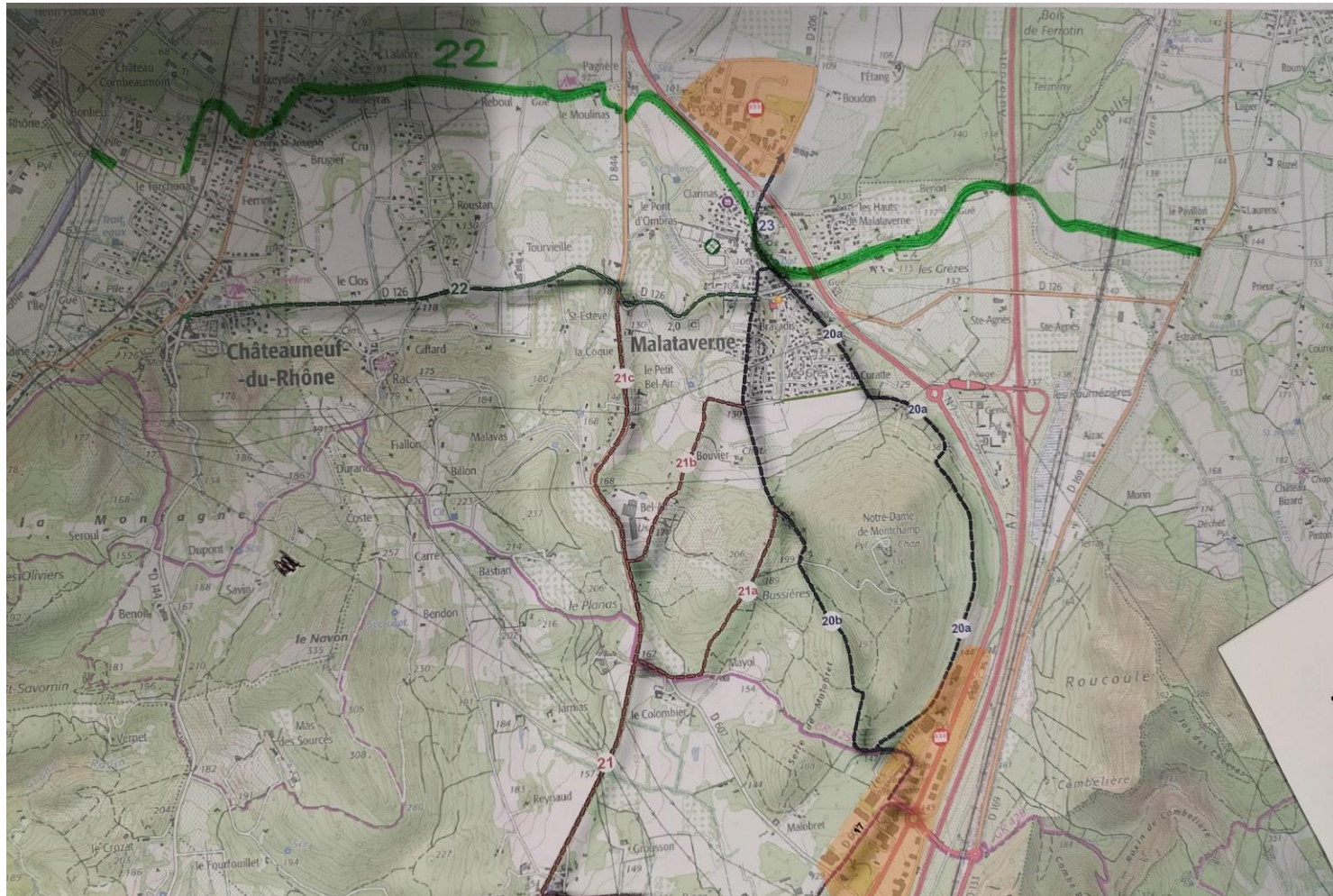
### Premiers pas de la CCDSP dans la participation citoyenne

Grand pas en avant malgré la « peur » des élus  
Peu avoir des répercussion positives sur d'autres sujets



Financé par

# Rencontres de l'écomobilité en Drôme 2022



## PRESENTATION DE PROJETS LOCAUX

# La Marche, le vélo et la santé

THIBAUT DUTFOY

C'est bon pour le climat et en plus c'est une solution à un problème de santé publique.

Surpoids, obésité, hypertension artérielle, diabète, réduction espérance de vie...sont des conséquences inhérentes à l'inactivité physique.

## LA MARCHÉ ET LA SANTÉ

1KM = 1500 PAS



## Le vélobus

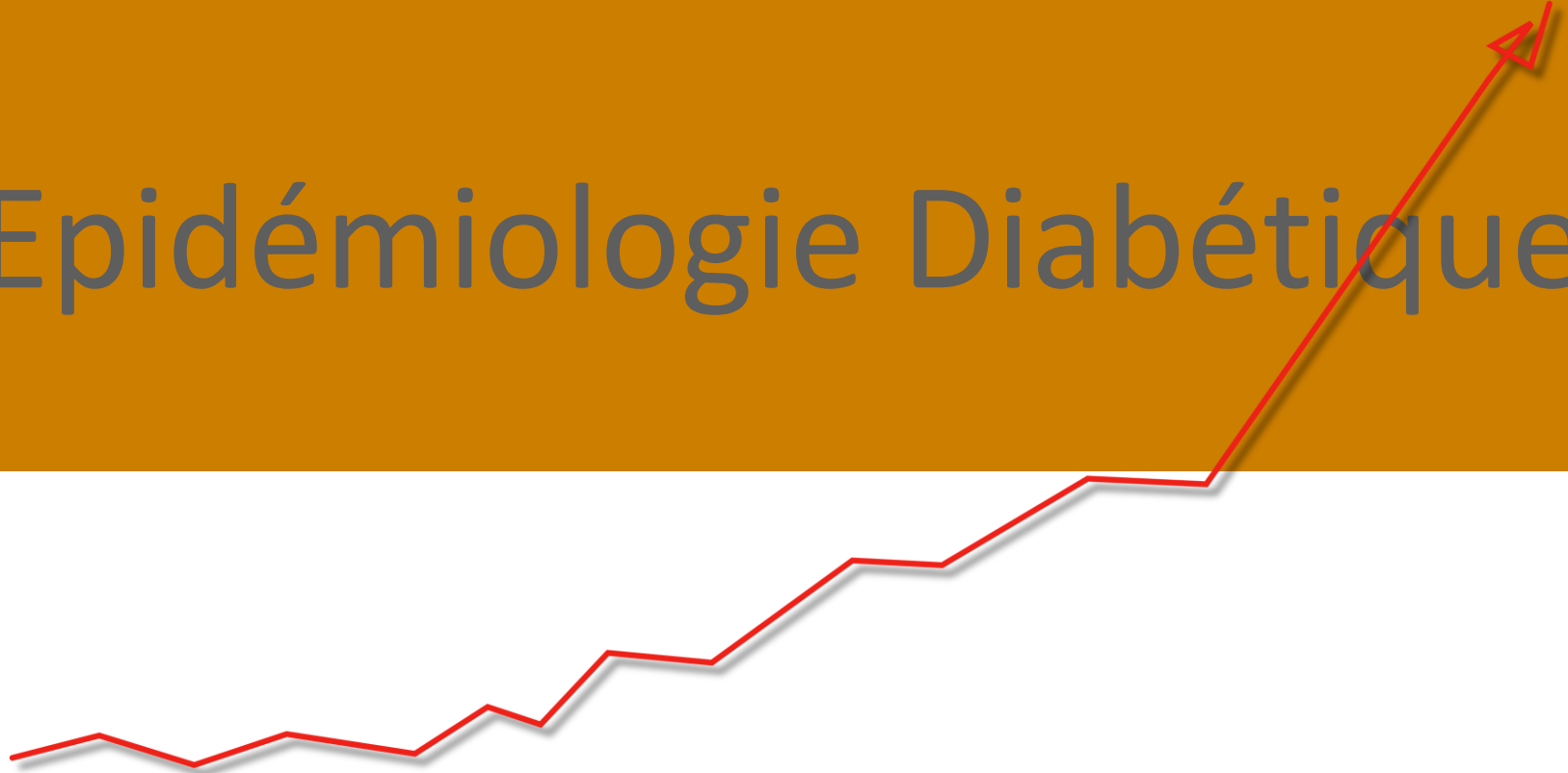
Ramassage d'élèves parcourant le même itinéraire pour se rendre à l'école à vélo.

Des accompagnateurs formés conduisent les enfants en suivant un trajet et un horaire prédéfinis par l'ensemble des acteurs du Vélobus.

C'est une convention entre les élèves, leurs parents et l'organisation (école, Commune) qui définit les conditions et le bon déroulement de l'opération



# Epidémiologie Diabétique



## Sommaire

Obésité

HTA

Diabète



## Obésité

- En 2020, près d'un Français sur deux est en situation de surpoids et/ou d'obésité. (30,3%/17%)

- IMC>30: 9,2% chez les 18-24 ans,13,8% chez les 25- 34 ans,16,7% chez les 35-44 ans,18,4% chez les 45-54 ans,19,9% chez les 55-64 ans et19,2% chez les 65 ans et plus.

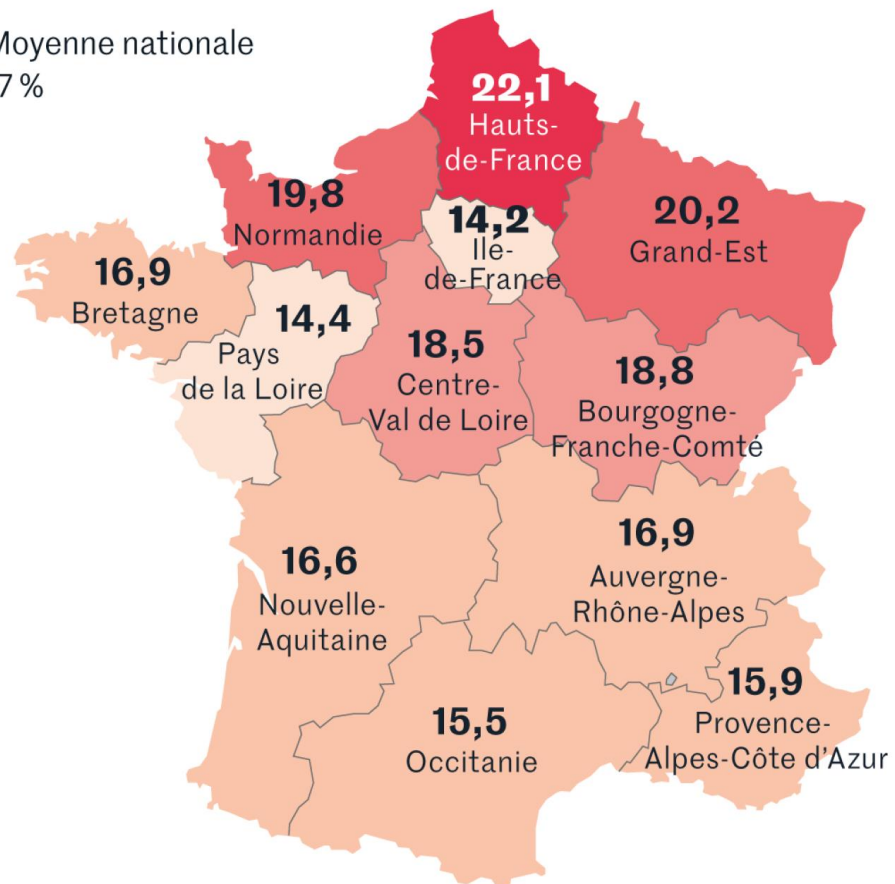
- La progression la plus rapide est chez les 18-24 ans avec 3,6 pts en 8 ans.

- L'obésité est deux fois plus élevée chez les catégories populaires (employés et ouvriers) que chez les cadres (18,0% vs 9,9%).

## Près de 8 points d'écart entre les Hauts-de-France et l'Île-de-France

Prévalence de l'obésité, détails par région, en %

Moyenne nationale  
17 %



## Obésité

IMC (Indice de Masse Corporel): **Poids/Taille<sup>2</sup>**

Si l'IMC est :

- entre 25,0 et 29,9 kg/m<sup>2</sup>, il existe un surpoids ;
- entre 30,0 et 34,9 kg/m<sup>2</sup>, il s'agit d'obésité modérée ;
- entre 35,0 et 39,9 kg/m<sup>2</sup>, il s'agit d'une obésité sévère ou morbide;
- plus de 40 kg/m<sup>2</sup>, on parle d'obésité massive.

## Obésité

Une corrélation très forte entre l'obésité et l'HTA, le diabète et l'apnée du sommeil.

- HTA: 20% de la population, 36% chez les obèses et 42% chez les obèses massifs.

- 9% de Français suivent ou ont suivi un traitement pour le **diabète**, ils ont un IMC moyen de 29,3 et la comorbidité diabète-obésité est également élevée. Chez les personnes en situation d'obésité, la part de celles traitées pour diabète est de 20% et atteint 31% chez les personnes en situation d'obésité massive.

-L'apnée du sommeil concerne 7% des Français. La prévalence de l'apnée du sommeil atteint 18% chez les personnes en situation d'obésité et 31% chez celles en situation d'obésité massive.

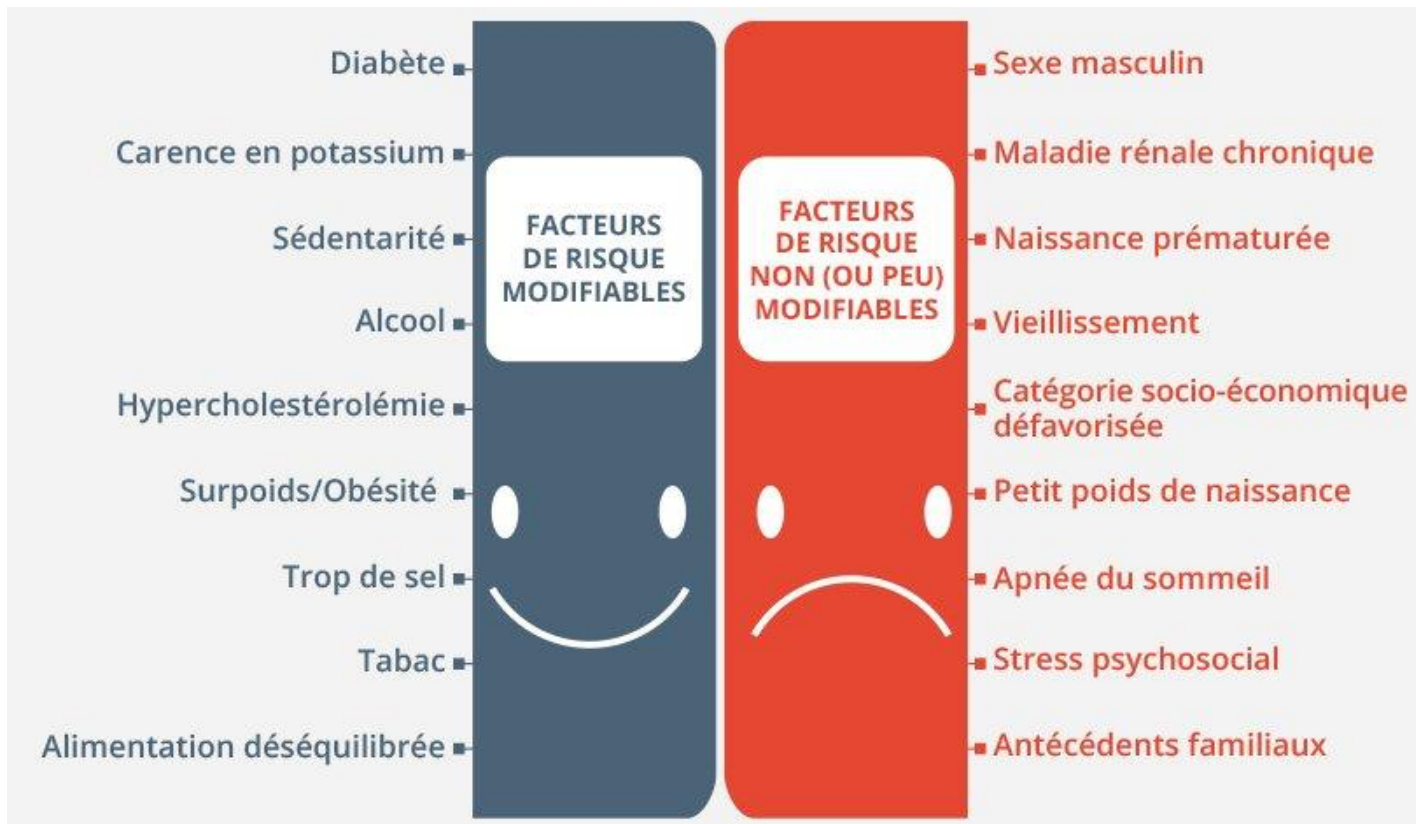
## HTA

**1** adulte sur **3**  
est concerné  
SEULE LA MOITIÉ LE SAIT

**1**<sup>re</sup> cause évitable  
d'**AVC**

**10 à 30 %**  
DES HYPERTENDUS SONT  
RÉSISTANTS AUX TRAITEMENTS  
DISPONIBLES

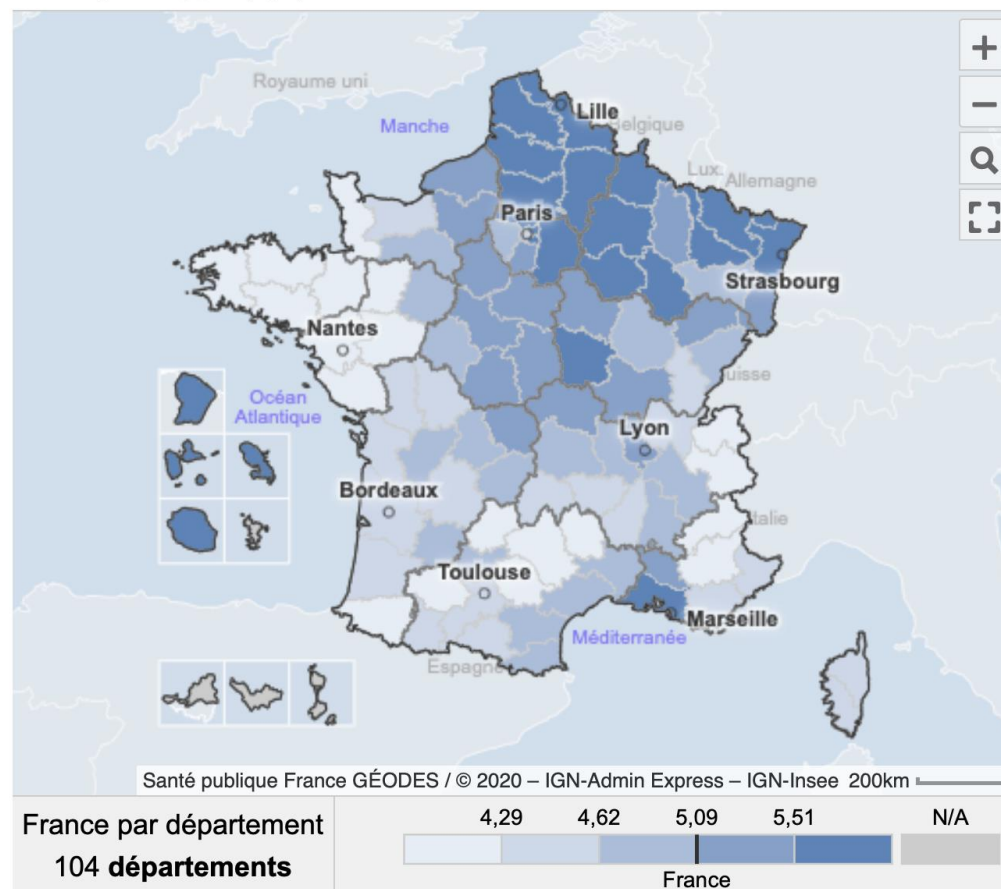
# Rencontres de l'écomobilité en Drôme 2022



## Diabète

-En France en 2020, **plus de 3,5 millions de personnes sont traitées** par médicament pour un diabète, **soit 5,3 % de la population.**

Taux de prévalence standardisé du diabète traité pharmacologiquement (tous types) (%) - hommes et femmes 2020 ▼



## Diabète

-Diabète de type 1: **10%**

-Diabète de type 2: **90%**

## 3. FOCUS SUR DEUX PROJETS DROMOLIB

---

**Amorçage Autopartage en libre service - Maryline CHASLES**

---

**Le bus de la Mobilité, informations & services vélos - Laurent WATINE**

---

# Amorçage Autopartage en libre service

Maryline CHASLES

## Contexte

2018

Diagnostic mobilité de l'Ecosite du Val de Drôme, CCVD

2019

Etude de faisabilité de station d'autopartage Vallée de la Drôme

2020

Convention sur les nouveaux moyens de transport 7.5 / TI-Biovallée

2021

Convention FEDER

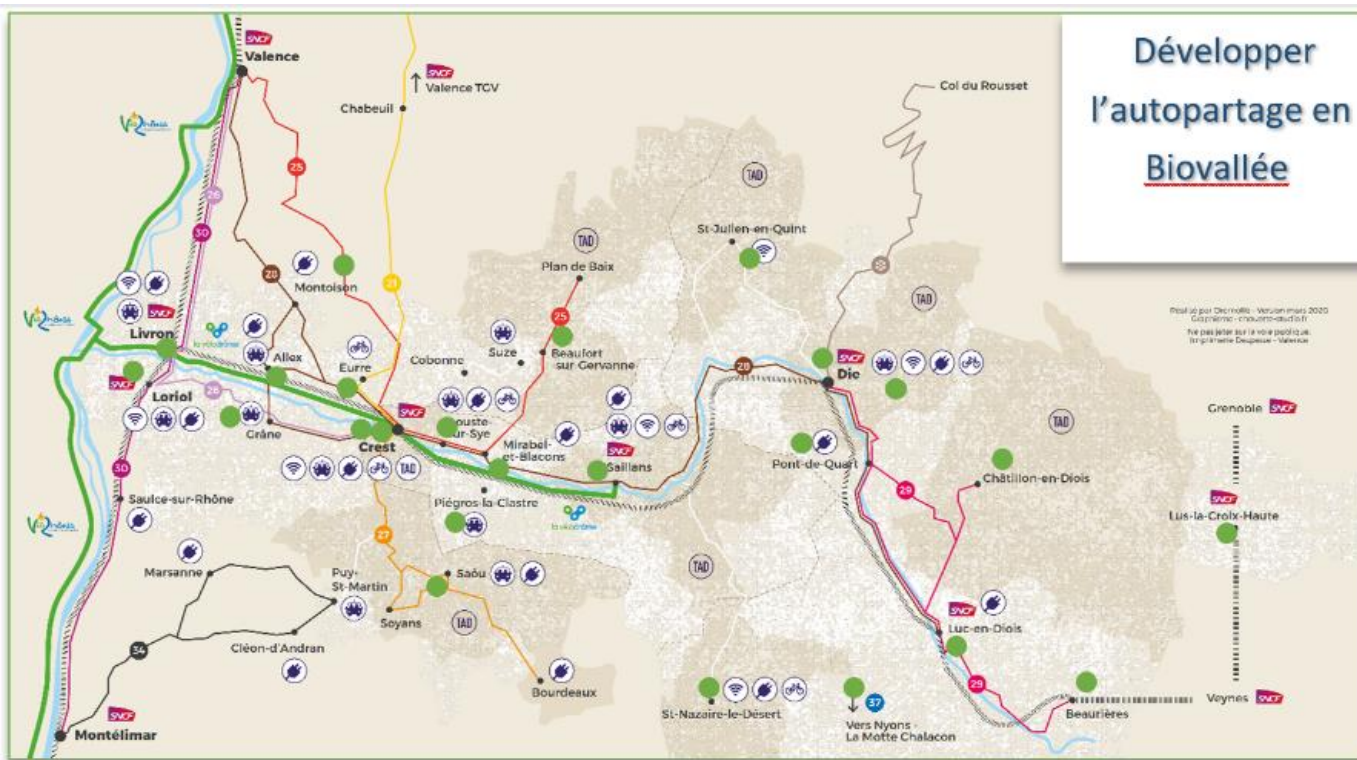
2022

Partenariat avec les EPCI validant une première expérimentation sur 2 ans sur deux communes

ADEME



## Déploiement en Biovallée et en Drôme rurale



Inventer de nouveaux modèles d'autopartage, avec les collectivités et les habitants.

Objectif à terme :  
a minima 1 station par commune

## Objectifs de l'autopartage



Accroître la  
qualité de vie  
des habitants



Apporter une  
nouvelle solution  
aux habitants,  
complémentaire  
des modes de  
transport  
collectifs et actifs



Accompagner le  
changement des  
habitudes de  
déplacements

Passer de la  
propriété à l'usage  
de la voiture

Réduire le coût  
d'usage de la  
voiture



Contribuer à la  
réduction des  
émissions de  
GES

## Amorçage 2023 - 2025

- 1 station Ecosite / Eurre
- 2 stations à Aouste-sur-Sye
- 4 citadines électriques
- Fonctionnement en boucle
- Implication des utilisateurs
- Evaluation de l'expérimentation



## Stations Aouste-sur-Sye



Station Arbre de la Liberté



Station Mairie

## Station Ecosite du Val de Drôme- Eurre



## Comment ça marche ?

en ligne



1

Je m'inscris



2

Je réserve

à la station



3

Je compose le code reçu



4

Je récupère la clé



5

Je contrôle l'état du véhicule



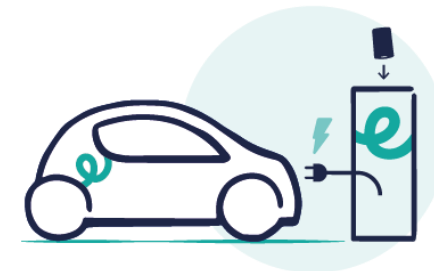
6

Je roule



7

Je ramène la voiture à la station



8

Je rebranche le véhicule et restitue la clé

## Combien ça coûte ?

300kms d'autonomie  
Assurance incluse  
Réservation jusqu'à 48h consécutives  
Paiement par CB et SEPA

### **Formule Flex**

Sans abonnement  
A partir de 6€/h

### **Formule Confort**

Abonnement 15€ / mois  
A partir de 4,2 €/h (-30%)

intéressant à partir de 9h d'utilisation / mois

*\* Progression du tarif horaire selon la durée de réservation*

## Combien ça coûte ?

### Exemple de trajets

**Eurre <> Donzère / 5h – 120kms**

Libelul >> de 21€ à 30€

Remboursement kmq à 0,5€ > 60€

Coût réel 0,7€ > 84€

**Donzère <> Valence / 9h – 130 kms**

Libelul >> de 40€ à 56€

Remboursement kmq à 0,5€ > 65€

Coût réel 0,7€ > 91€

Formule flex	
Sans abonnement	
6€ /h	
durée de réservation	€ TTC
1	6 €
2	12 €
3	18 €
4	24 €
5	30 €
6	36,5 €
7	43,0 €
8	49,5 €
9	56,0 €
10	62,5 €
11	69,0 €
12	76,0 €
13	83,0 €
14	90,0 €
15	97,0 €
16	104,0 €
17	111,0 €
18	118,5 €
19	126,0 €
20	133,5 €
21	141,0 €
22	148,5 €
23	156,0 €
24	163,5 €

- 30%

Formule confort	
Abonnement mensuel* limité à 1 conducteur, sans engagement	
15€/ mois	
durée de réservation	€ TTC
1	4,2 €
2	8,4 €
3	12,6 €
4	16,8 €
5	21,0 €
6	25,6 €
7	30,1 €
8	34,7 €
9	39,2 €
10	43,8 €
11	48,3 €
12	53,2 €
13	58,1 €
14	63,0 €
15	67,9 €
16	72,8 €
17	77,7 €
18	83,0 €
19	88,2 €
20	93,5 €
21	98,7 €
22	104,0 €
23	109,2 €
24	114,5 €

## Prochains rdv

### En interne :

Réflexion et stratégie sur le déploiement de l'autopartage à l'échelle de la Biovallée, et de la Drôme

### Avec les groupes d'autopartage entre particuliers

Lundi 12 décembre : Réunion des groupes de la Biovallée

### Avec les habitants :

Samedi 21 janvier à 14h : Table ronde « **Pourquoi et comment partager des voitures en Biovallée ?** » dans le cadre des Rencontres de l'Écologie au Quotidien à Die



## Vos questions !

---

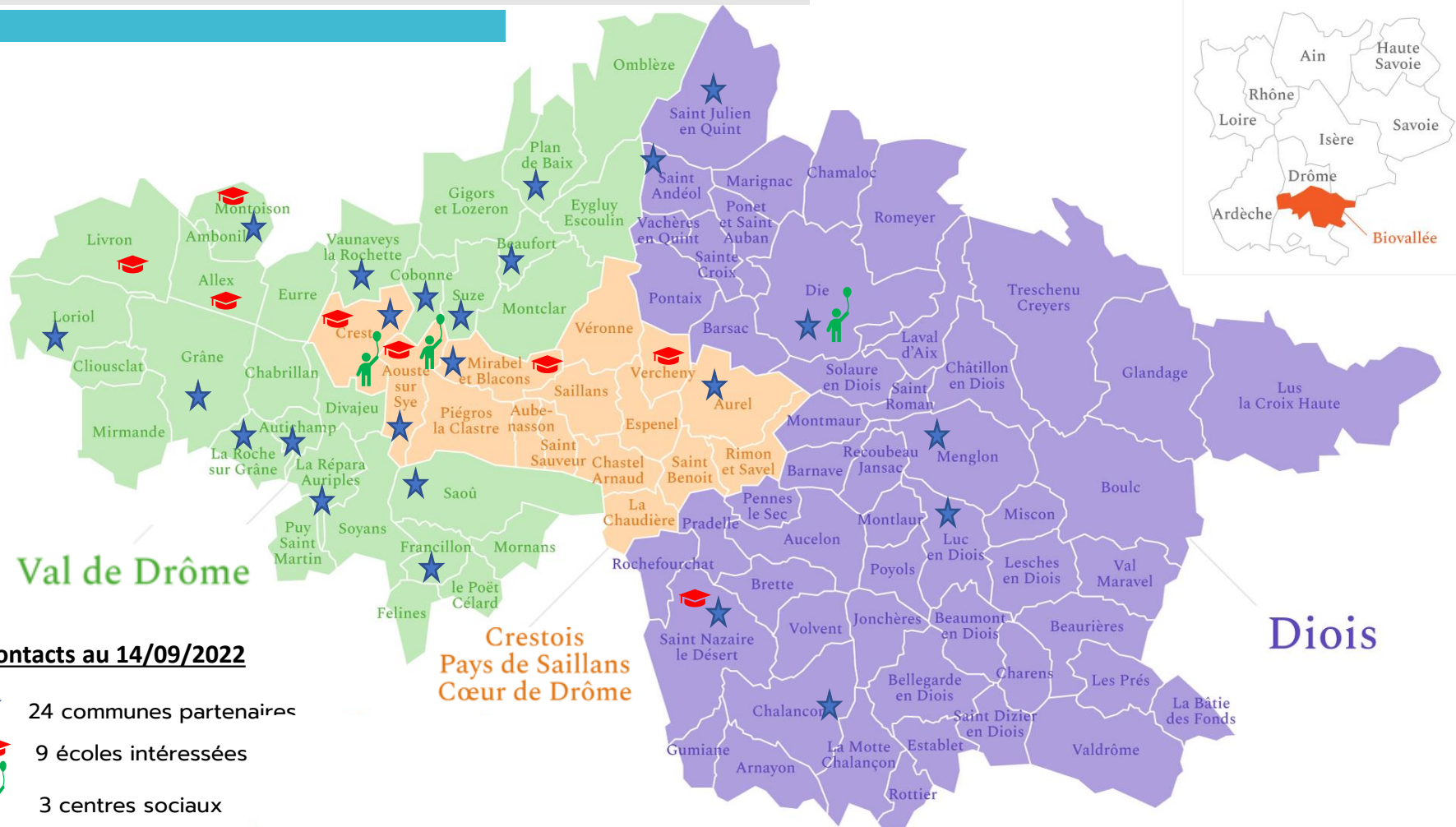
# Le bus de la Mobilité

## Informations et services vélos

Laurent WATINE

# Rencontres de l'écomobilité en Drôme 2022

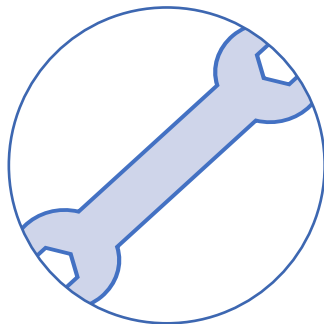
En coordination avec les collectivités locales et les associations, entreprises déjà en place



## Les objectifs du bus



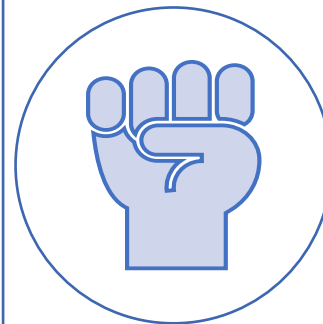
Informier et accompagner les habitants dans leurs déplacements du quotidien.



Accompagner les habitants dans l'autoréparation des vélos.



Organiser des séances de vélo-école



Récupérer des vélos non utilisés transmis à des personnes en recherche de vélos.





# POINT INFO MOBILITE

Accompagnement, accueil. Toutes les offres existantes sur votre territoire.

Fiches horaires, solutions de covoiturage, aide à l'achat, mise à disposition de vélos électriques...



# ATELIERS REPARATIONS VELO PARTICIPATIFS



5 Postes de réparation  
au service des habitants



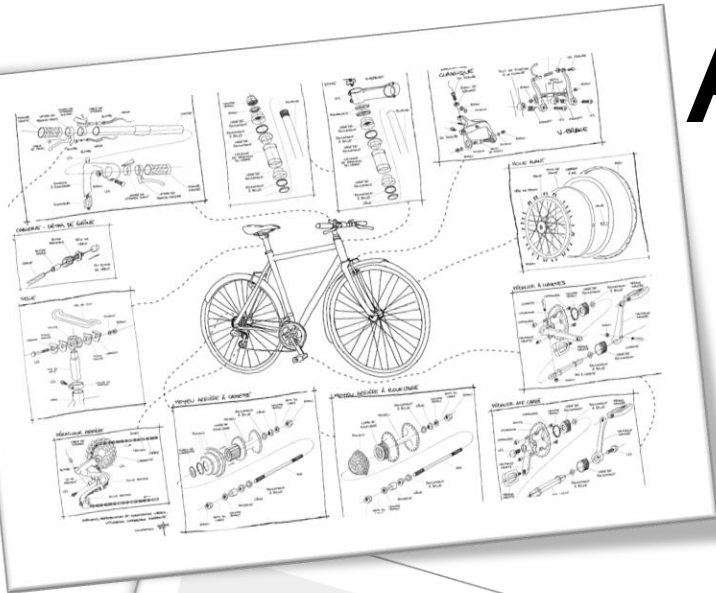
# VELO ECOLE



Ateliers de remises en selle  
Ateliers sécurité à vélo



# ACTEUR DE LA FILIERE RECYCLERIE VELO



Coordination des structures  
existantes  
Transport de vélos usagés

C'est la pause !  
10 mn



# 4. Retour d'expériences – 90mn

## Atelier « co-développement »

Cet atelier propose d'offrir un contexte d'analyse de pratique entre pairs. Il permet de :

- Partager des conseils, des expériences
- Apporter du soutien, de l'écoute
- Dépasser des difficultés rencontrées en bénéficiant des expériences des autres
- Renforcer l'interconnaissance dans le groupe

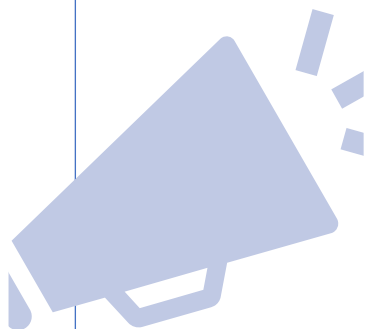
## 4. Retour d'expérience – co-développement

Par groupe de 6 à 10  
personnes en cercle,  
chacun est invité à  
réfléchir à une situation  
qu'il souhaite partager.  
**2 mn**

Puis, un des  
participants prend la  
balle de parole et  
apporte sa propre  
expérience au héros,  
dans l'intention de lui  
amener des éléments  
de réponses, en 3 mn,  
avec la modalité  
suivante

4 situations seront  
partagées : chacun son  
tour, un participant va  
expliquer sa situation  
ou difficultés au  
groupe. Personne ne  
l'interrompt ni ne pose  
de question. **3mn**

« **L'expérience que tu  
partages me rappelle +  
un moment que j'ai  
vécu....** » puis il  
explique son vécu, ses  
difficultés, ses  
solutions, uniquement  
en prenant la parole en  
« je »



## L'expérience que tu partages me rappelle...

ma propre impatience avec mes collaborateurs.  
Cela m'évoque une situation où j'ai du  
apprendre à lâcher-prises, précisément etc...

Personne ne répond, ne  
commente ou ne réagit.

Le Héros est invité à  
prendre des notes de sa  
récolte et à faire un rapide  
retour à la fin en  
formulant avec ses  
propres mots ce qu'il  
garde de la récolte. 3 mn

La balle de parole tourne  
jusqu'à ce que tous les  
membres du groupe  
souhaitant participer,  
aient pu partager leur  
expérience.

Puis on change de Héros  
et d'histoire avec un  
nouveau tour.

## 4. Retours d'expériences Atelier Co-développement

---

Par groupe de 6 à 10 personnes en cercle, chacun est invité à réfléchir à une situation qu'il souhaite partager. 2 mn

---

Chacun son tour, (4 fois) un des participants, (le héros de l'histoire) va expliquer cette situation ou difficultés au groupe. Personne ne l'interrompt ni ne pose de question. 3mn

---

Puis, un des participants prend la balle de parole et apporte sa propre expérience au héros, dans l'intention de lui amener des éléments de réponses avec sa propre histoire, avec la modalité suivante : 3 mn

---

**« L'expérience que tu partages me rappelle + un moment que j'ai vécu... »**

---

Puis il explique son vécu, ses difficultés, ses solutions, uniquement en prenant la parole en « je »

Personne ne répond, ne commente ou ne réagit.

---

La balle de parole tourne jusqu'à ce que tous les membres du groupe souhaitant participer, aient pu partager leur expérience.

---

Le Héros est invité à prendre des notes de sa récolte et à faire un rapide retour à la fin en formulant avec ses propres mots ce qu'il garde de la récolte (2-3 mn)

---

Puis on change de Héros et d'histoire avec un nouveau tour.

## 5. Clôture –

Je peux partager une pépite des rencontres, ce que j'ai retenu d'utile

Les questions qui me restent...  
Eventuellement, ce qui m'a manqué.

Ce que je souhaiterais l'année prochaine ou entre temps.

MERCI

Dromolib - ses partenaires financiers

## DEROULE

1. Accueil 30 mn 14h-14h30

Présentations des rencontres

Tour de table

2. Présentation de quelques projets – initiatives locales – 14h30-15h15mn

Commune de Donzère – MARIE FERNADEZ

Intercommunalité CCDSP- CORENTIN

La Marche et la santé THIBAUT DUTFOY

3 Focus sur deux projets Dromolib 30 mn 15h15-15h45

Autopartage en libre service

Un bus de la mobilité (services vélo)

## PAUSE

4. Retours d'expérience 90 mn 16h-17h30

À partir de mon actualité, chacun est invité à partager une problématique ou difficultés

Tour de table - Partage des expériences en échos

Retour de ce qui est retenu de la collecte

5. Cloture 30mn 17h30-18h

Distribuer les feuilles retours ; 3 mn

Partage à haute voix

Rencontres de l'écomobilité  
en Drôme 2022



Mardi 22 novembre 14h-18h

Donzère - Salle Aiguebelle

Dromolib - ses partenaires financiers



Rencontres de l'écomobilité  
en Drôme 2022



Mardi 22 novembre 14h-18h

Donzère - Salle Aiguebelle

Dromolib - ses partenaires financiers



## 5. Restitution - Clôture

---

Une pépite  
des  
rencontres,  
Ce que j'ai  
retenu  
d'utile.

---

Les questions  
qui me  
restent...  
Eventuelle-  
ment, ce qui  
m'a manqué.

---

Ce que je  
souhaiterais,  
pour l'année  
prochaine,  
ou entre  
temps,

---

## 5. Restitution - Clôture

---

Une pépite  
des  
rencontres,  
Ce que j'ai  
retenu  
d'utile.

---

Les questions  
qui me  
restent...  
Eventuelle-  
ment, ce qui  
m'a manqué.

---

Ce que je  
souhaiterais,  
pour l'année  
prochaine,  
ou entre  
temps,

---