

# LES NAVETTES – NAVETTES SOLIDAIRES

RENCONTRE DE L'ÉCOLOGIE AU QUOTIDIEN

–  
VENDREDI 31 JANVIER 2020

17H – 19H

CENTRE SOCIAL DIE



# DEROULE

Présentation de l'atelier / 5 mn

Focus « navettes », d'ici et ailleurs / 25 mn

Et dans le Diois ? De quelle navette parlons-nous / 60 mn

- Diagnostic par quartier
- Identifier vos déplacements par groupe
- Suggérer vos besoins, vous prendriez la navette si...
- Synthèse

Restitution / 30 mn

## LE TRANSPORT

Les « services de mobilité » sont organisés par les Autorités Organisatrices de la Mobilité (AOM)



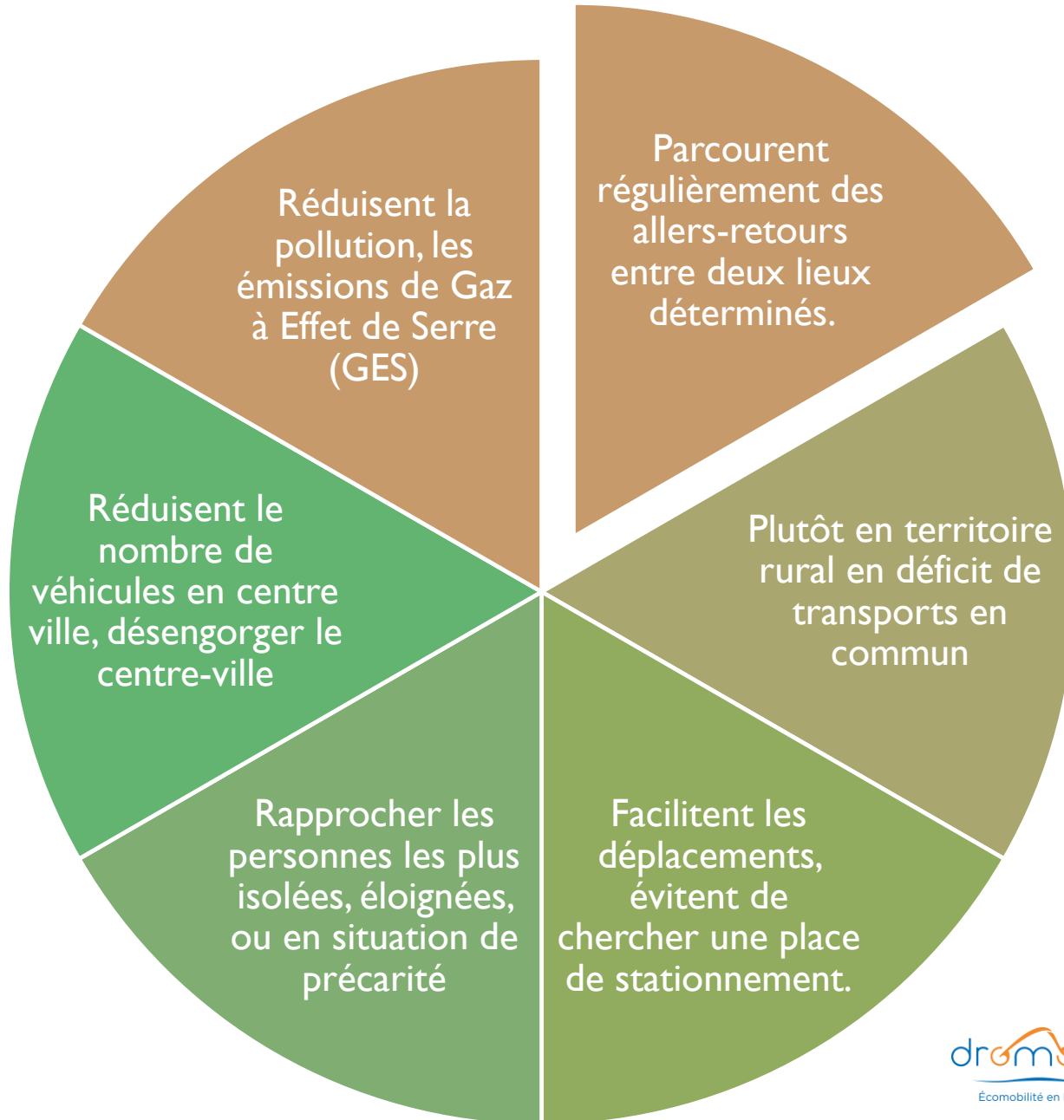
Depuis le 1<sup>er</sup> janvier 2017, la **région** est l'autorité compétente pour l'organisation des transports collectifs non urbains, réguliers ou à la demande.

Initialement partagée avec le département, cette compétence est devenue exclusivement régionale à la suite la loi du 7 août 2015 portant nouvelle organisation territoriale de la République, dite loi NOTRe.

L'exploitation des services de transport collectif non urbains est assurée

- soit directement par la région
- soit par les entreprises publiques ou privées qui ont passé avec elle une convention à durée déterminée après mise en concurrence
- Soit par délégation de compétence

## LES NAVETTES





### 1. Transport à la demande (AURA et Crest)



### 2. L'exemple des navettes gratuites à Nyons et en expérimentation à Die



### 3. Navette autonome sans chauffeur



### 4. Navette Biovallée sur les rails



### 5. Transport solidaire

## 2.1 LE TRANSPORT A LA DEMANDE

Géré par la Région Auvergne Rhône-Alpes

Service de correspondance vers une ligne régulière (Car ou train) ouvert à tous sur présentation du titre de transport en correspondance.

→ Entre 5 et 12 € selon km. Réserver 24 h à l'avance.

Service régulier selon un circuit prédéfini à horaires fixes. En centre ville sauf personnes âgées de plus de 65 ans ou à mobilité réduite

→ 2,70 € pour un aller simple. 5,40 € pour un aller-retour. Réserver la veille

# 6 SECTEURS DE CORRESPONDANCE DANS LE DIOIS

## TARIFS\*

Trajet aller inférieur ou égal à 30 km	5€
Trajet aller compris entre 31 et 60 km	10€
Trajet supérieur à 60 km	12€

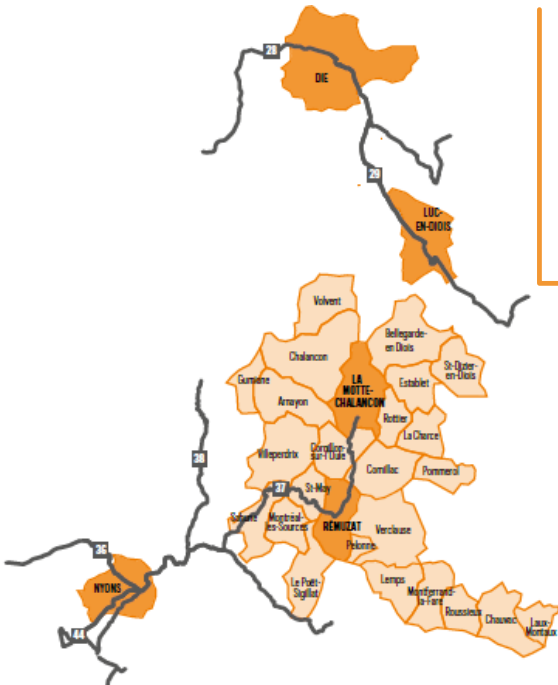


RÉSERVATION / ANNULATION  
AU MOINS 24 HEURES À L'AVANCE  
(hors dimanches et jours fériés)

**04 28 61 26 26**

## SECTEUR DE LA MOTTE-CHALANCON ET RÉMUZAT

Rabattement possible sur Die, Luc-en-Diois, La Motte-Chalancon, Serres (05), Rémuzat et Nyons.



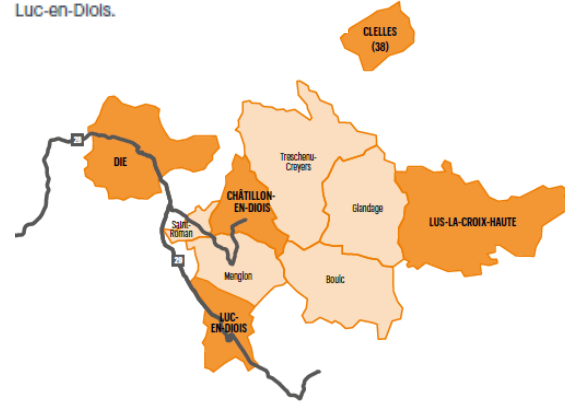
## SECTEUR DE DIE

Rabattement possible sur Die, Sainte-Croix, Col de Rousset, La Motte-Chalancon.



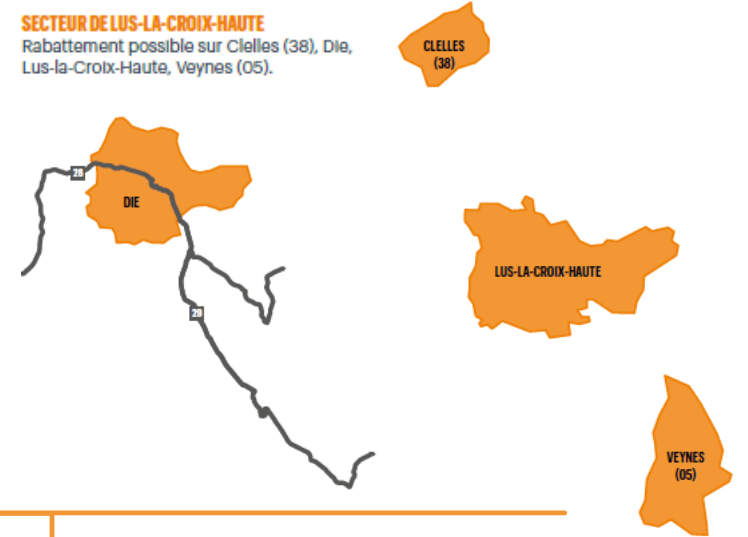
## SECTEUR DE CHÂTILLON-EN-DIOIS

Rabattement possible sur Clelles (38), Die, Châtillon-en-Diois, Lus-la-Croix-Haute, Luc-en-Diois.



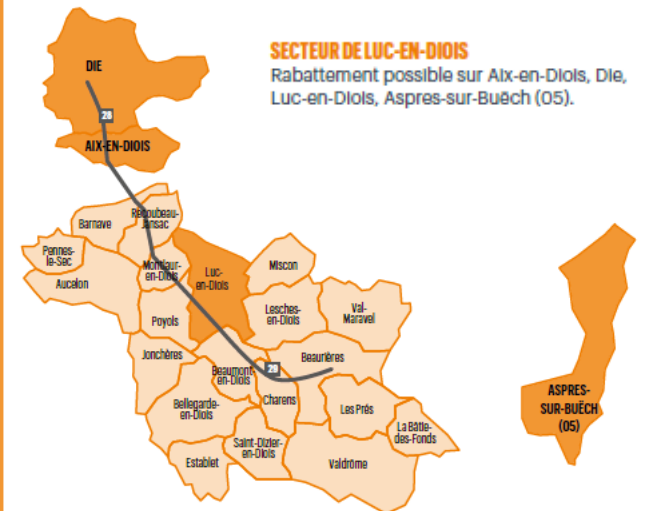
## SECTEUR DE LUS-LA-CROIX-HAUTE

Rabattement possible sur Clelles (38), Die, Lus-la-Croix-Haute, Veynes (05).



## SECTEUR DE LUC-EN-DIOIS

Rabattement possible sur Aix-en-Diois, Die, Luc-en-Diois, Aspres-sur-Buëch (05).



## SECTEUR DE LA CHAPELLE-EN-VERCORS

Rabattement possible sur Die.



# 2 LIGNES DE T.A.D. RÉGULIÈRES RÉGIONALES DANS LE DIOIS

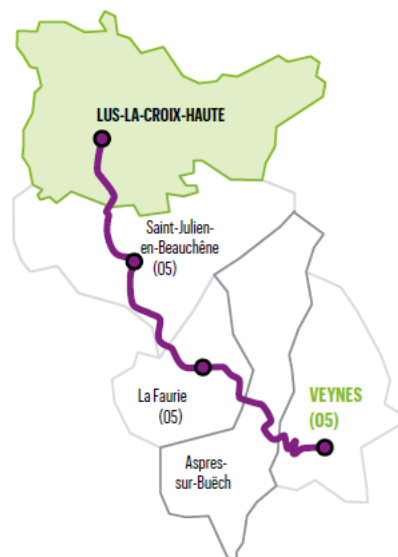
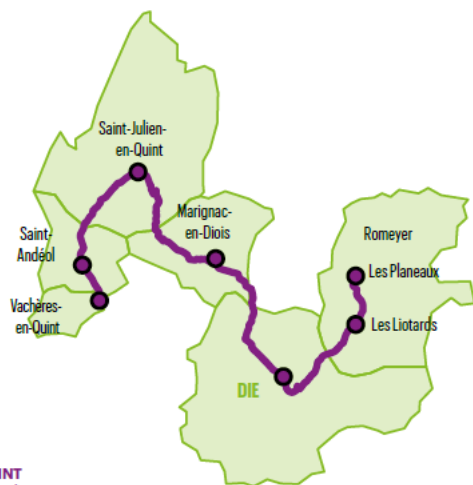
## TARIFS\*

Trajet aller inférieur ou égal à 30 km	5€
Trajet aller compris entre 31 et 60 km	10€
Trajet supérieur à 60 km	12€



RÉSERVATION / ANNULATION  
AU MOINS 24 HEURES À L'AVANCE  
(hors dimanches et jours fériés)

**04 28 61 26 26**



VALLÉE DE QUINT  
DIE - ROMEYER/LES PLANEAUX  
DIE

MARDI ET SAMEDI	arrivée à	départ à
Die	9h45	12h
Centre		

## TARIFS\*

Aller simple	2,70€
Aller-retour	5,40€

GRATUIT pour les enfants de moins de 5 ans accompagnés d'un adulte

LES HORAIRES DE PASSAGE  
DANS LES COMMUNES DESSERVIES SONT  
PRÉCISÉS PAR LE TRANSPORTEUR LORS  
DE LA RÉSERVATION.

## 2.2 L'EXEMPLE MOUV'A CREST



**Crest**

8 000 passagers / an

1 euro

Réserver la veille

Mardi Samedi mat et  
mercredi après midi

## 2.2 NAVETTE À NYONS, EXPÉRIMENTATION DIOIS



### NYONS

Depuis 10 ans

Gratuite

Des arrêts avec des horaires

15 places au total,

5 circuits par jour tous les jours sauf dimanche



### Die

Expérimentation

Gratuite

Des arrêts avec des horaires

Merc. Samedi matin

2 boucles

- A Nyons, 46 000 voyageurs par an, soit en moyenne 8 par circuit et **moins d'une montée par arrêt**
- Pour fonctionner, les lignes gratuites doivent être performantes.
- Les abords des arrêts doivent être sécurisés.

## 2.3 NAVETTE AUTONOME – EXPÉRIMENTATION ENTRE CREST ET EURRE

- L'expérimentation doit débuter mi-février 2020 pour six mois.
- Le minibus de 15 places partira de Crest et ira jusqu'à l'Ecosite du val de Drôme, un trajet de 3,5 kilomètres.
- 25km/h maximum. Elle s'arrête s'il y a un obstacle, une voiture, un piéton.
- Expérimentation pour vérifier que cela fonctionne. **Ce n'est pas, à ce stade, une offre de transport** même si l'objectif est bien d'aboutir sur un service avec fiche horaire, c'est trop tôt pour l'affirmer.
- Permet de s'affranchir du permis Transport en Commun pour avoir un accompagnateur qui effectuerait d'autres missions par exemple de médiation sociale et donc c'est aussi la possibilité d'offrir un service supplémentaire.



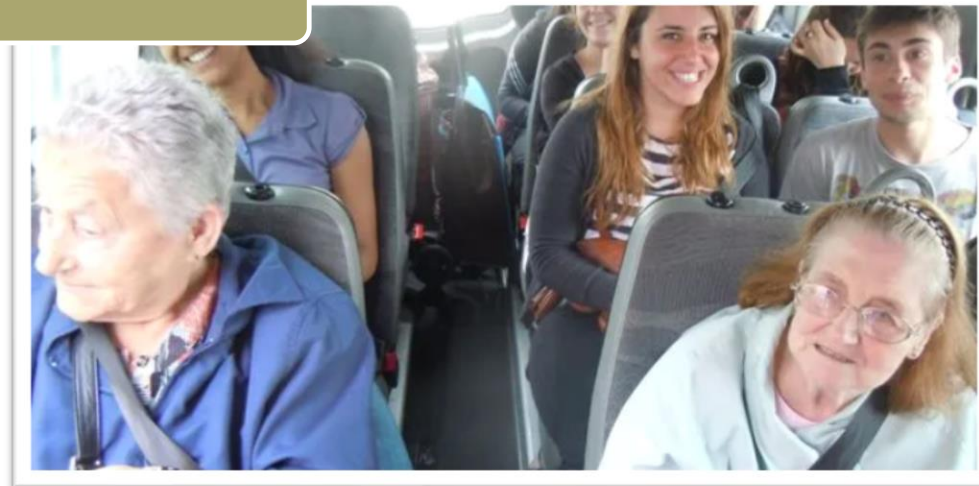
## 2.4 NAVETTE BIOVALLEE, LE TER

- Défendue par les usagers, collectifs de la vallée de la Drôme – Diois, les élus.
- Imposée une navette ferroviaire, à horaire cadencé, entre Romans et Luc-en-Diois, avec prolongement sur les Hautes Alpes.
- L'ARDSL avec Dromolib en concertation avec les usagers ont fait des propositions pour reporter sur les rails des trajets en car ayant les mêmes arrêts (Die, Saillans, Crest..., Valence)
- Les élus défendent de nouveaux arrêts à Aouste-sur-Sye ou encore à l'écosite du Val-de-Drôme à Eurre.



Cadencement à la demi-heure le matin et le soir, toutes les heures le reste de la journée.

## 2.5 LES NAVETTES SOLIDAIRES



**METTRE EN RELATION** des conducteurs bénévoles et des passagers qui ne peuvent pas ou plus se déplacer

**PORTEES PAR** des associations, des CCAS, des Centres Socio-culturels, des MSAP, des employés d'EPCI ou bien encore directement entre particuliers

Pour ce service, les passagers indemnisent les conducteurs bénévoles entre 0,10€ et 0,50€ par kilomètre parcouru

## NAVETTE SOLIDAIRE & LÉGISLATION SERVICES DE TRANSPORT D'UTILITÉ SOCIALE



Un Décret du 20 août 2019 relatif aux services de transport d'utilité sociale d'une loi du 29 décembre 2016 officialise un état de fait.

La LOM entrée en vigueur fin déc. 2019 prévoit de rendre possible les expérimentations dans les territoires dépourvus de transports en commun, dont la mise en place de structures de transport solidaire.

→ **Impact fort entre compétence des EPCI et mobilité inclusive (sociale) avec des interprétations encore en cours et à ce stade une absence de positionnement régional.**

Deux conditions pour pouvoir organiser du transport solidaire :

**"résider dans une commune rurale** ou dans une commune appartenant au périmètre d'une unité urbaine de moins de 12.000 habitants »,

Ou être **bénéficiaire de certaines prestations sociales.**

trajets d'une distance inférieure ou égale à 100 kilomètres

### ROYANS EXPRESS, VERCORS, UNE NAVETTE SOLIDAIRE DEPUIS 2012

- Un territoire rural vieillissant avec un habitat diffus générant des problématiques de mobilité et d'isolement., dépourvu de Transports en Commun
- Un groupe d'**habitants** et d'acteurs locaux qui se fédère autour du Bien vieillir sur ce territoire et questionne les seniors
- Les seniors plus jeunes désireux de rester utile socialement, donner de leur temps et rendre service aux plus anciens
- Les seniors les plus âgés désireux de reconquérir leur autonomie par le biais d'une mobilité choisie (ne pas toujours avoir à compter sur les enfants ou les voisins...)
- **Une synergie forte et deux années de travail et recherche de financements pour mettre sur la route le Royans Express un véhicule 8 places Transport de Personnes à Mobilité Réduite qui propose des boucles fixes et du Transport à la Demande pour des montants fixes et symboliques de 2 et 4 €.**
- 20 bénévoles mobilisés pour conduire et accompagner, coordonnés par un salarié à temps incomplet
- **Plus de 3000 transports assurés chaque année**
- **80% des transports assurés par les bénévoles**



### BASTIA : MOV'ANZIANI, LA NAVETTE À LA DISPOSITION DES SENIORS

- À l'initiative de l'association OPRA, comité de quartier, un mini-bus, d'une capacité de transport de neuf personnes, est à disposition des usagers de ces quartiers depuis fin novembre 2019.
- L'opération Mov'anziani s'inscrit dans une démarche de mobilité solidaire et a permis l'embauche d'un conducteur pour la navette, qui sera assisté d'une jeune volontaire en service civique dédiée à la mobilité. Le véhicule est mutualisé avec le CCAS de la ville de Bastia
- Embauche d'un conducteur financé dans le cadre Territoire Zéro Chômeur pour la navette assisté d'une service civique porté par la plateforme mobilité Corse.



# MODE D'EMPLOI DE L'ATELIER

## Se répartir dans la salle par secteur

Observez la carte,  
directement au crayon  
corrigez, modifiez,  
complétez le diagnostic.

- 10mn env.



Complétez les fiches  
ateliers chacun de votre  
coté.

- 5 min env.

### ATELIER NAVETTE

Je prendrais la navette  
quand....

Je prendrais la navette si...

Partagez en groupe vos  
besoins, vos idées, vos  
suggestions.

- 15 mn env.



Reportez-les choix  
retenus **sur la carte** à  
l'aide des gommettes...  
(Reportez y un numéro)

- 15mn env.



Et sur la fiche  
synthèse

- 15mn env.

### FICHE SYNTHESE

Secteur :

Numéro / Couleur  
gommette le cas échéant :

Résumez la.les  
proposition.s retenue.s :

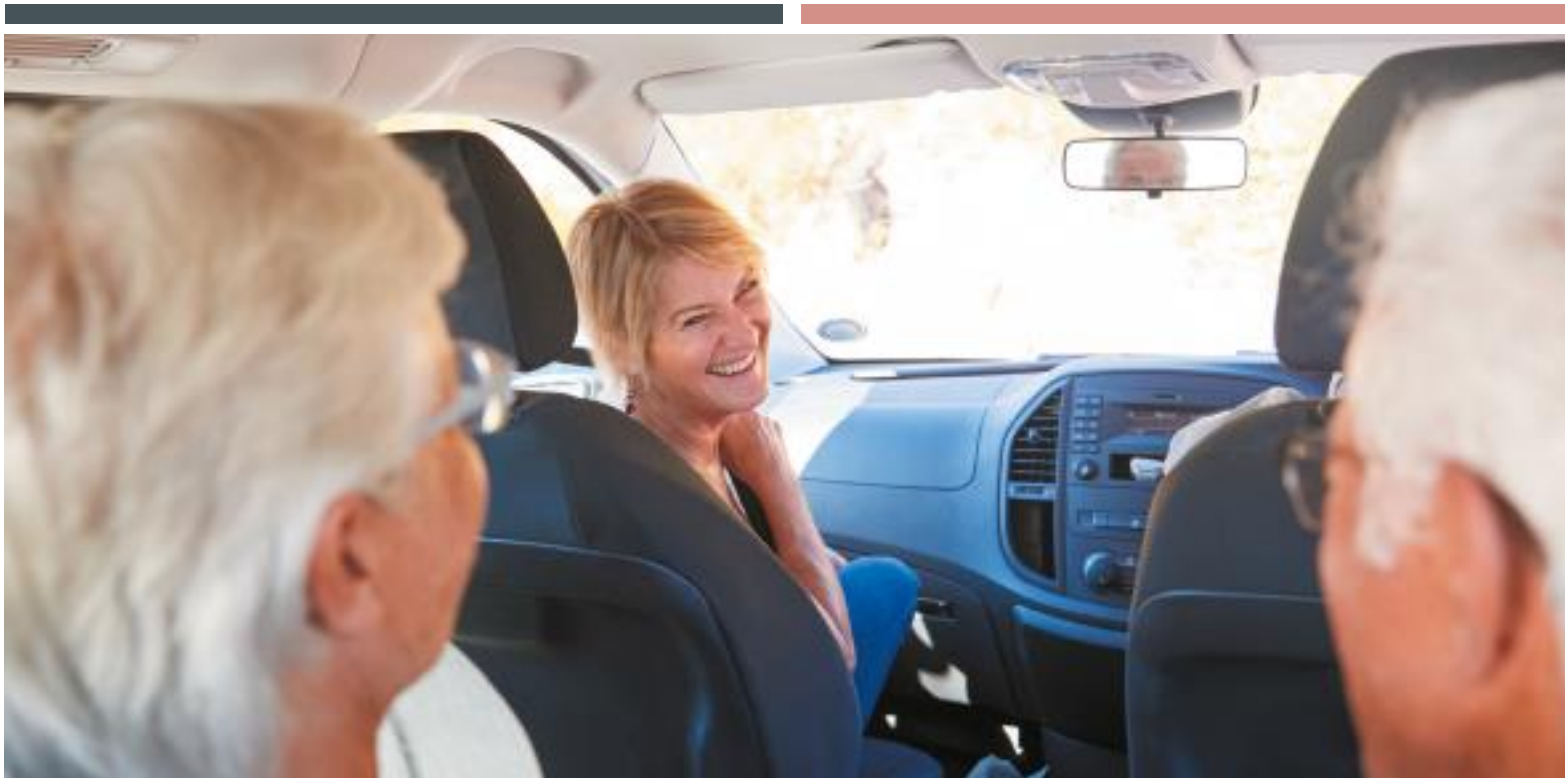
Changez de table pour  
faire des propositions  
sur un autre secteur à  
tout moment !

# RESTITUTION

30mn

-  Etablissements culturels
-  Etablissements scolaires
-  Quartiers
-  Commerces
-  Infrastructures sportives
-  Services administratifs
-  Bornes de recharge électriques
-  Aires de covoiturage
-  Arrêts de car interurbain

0 500 1000 m



NOUS VOUS REMERCIONS POUR VOTRE PARTICIPATION

INDIQUEZ VOTRE CONTACT MAIL POUR RECEVOIR LA  
SYNTHESE DE L'ATELIER

# ATELIER NAVETTE

- Je prendrais la navette quand...
- Je prendrais la navette si...
- Je prendrais la navette pour aller de..... .. à .....
- La navette qui facilite mes déplacements serait...

# ATELIER NAVETTE

- Je prendrais la navette quand...
- Je prendrais la navette si...
- Je prendrais la navette pour aller de..... .. à .....
- La navette qui facilite mes déplacements serait...

# SYNTHESE

- Secteur :
- Numéro / Couleur gomme le cas échéant :
- Résumez la.les proposition.s retenue.s :

# SYNTHESE

- Secteur :
- Numéro / Couleur gomme le cas échéant :
- Résumez la.les proposition.s retenue.s :