



Diagnostic Local d'Accompagnement

**RESTITUTION**

Vendredi 13 décembre 2019 de 15h à 17h

Usine Vivante

Dromolib reçoit le soutien de



# KEZACO : DROMOLIB ?

Le DLA, un espace pour zoomer sur :

- nos missions,
- notre organisation,
- notre projet d'association,
- notre catalogue d'activités,
- nos perspectives



dromolib

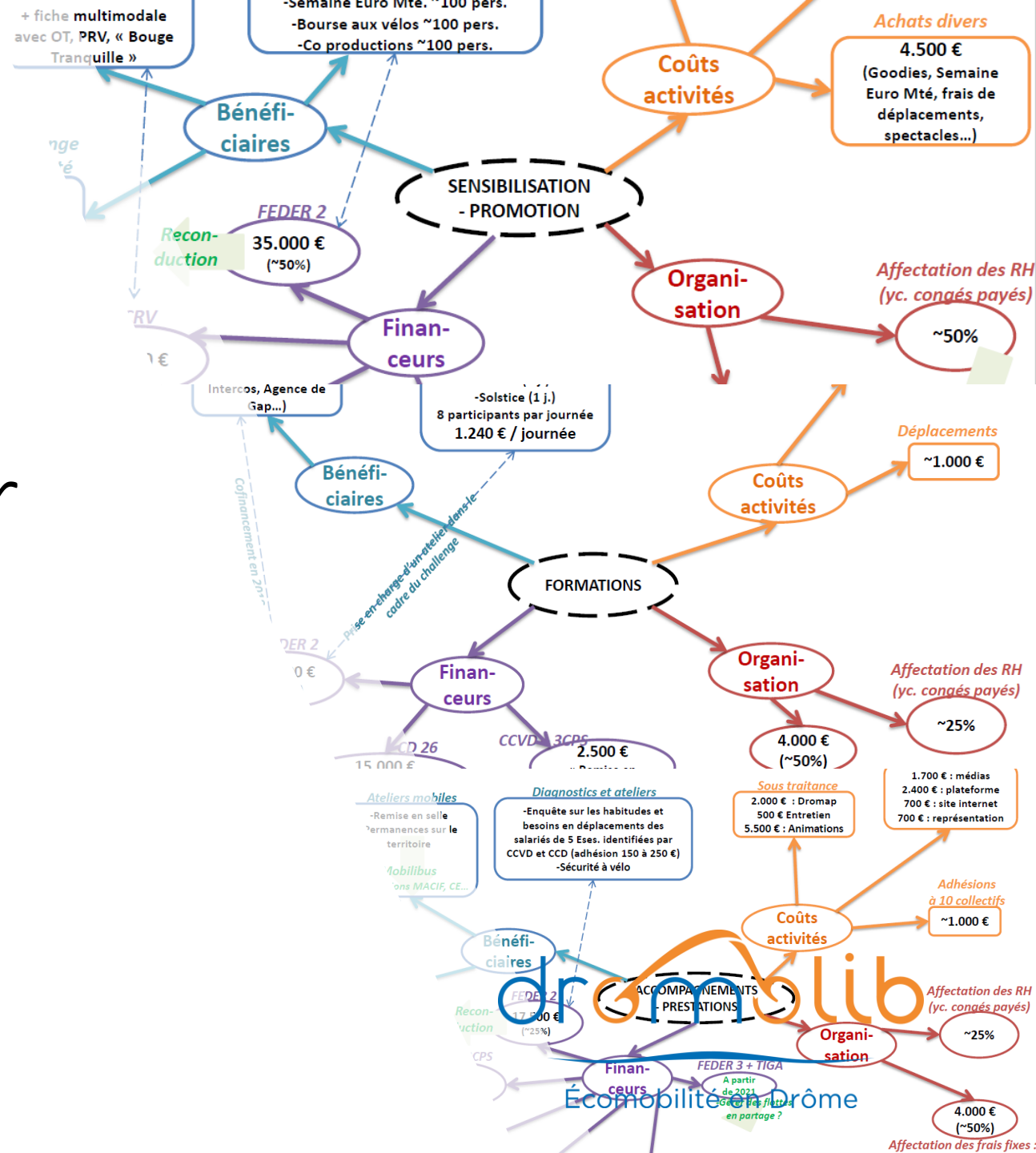
Écomobilité en Drôme

Dromolib reçoit le soutien de



# Définir les flux, nos activités pour identifier où l'on va.

# Allons y !



Dromolib reçoit le soutien de



## Séminaire au vert

Faire émerger nos 4 résultats attendus

1. A partir des savoir-faire
2. Mettre en correspondance des opportunités
3. Faire exprimer des aspirations
4. Rédiger des résultats attendus à trois ans



# Un plan d'actions en 4 résultats

**R I - En 2022, Dromolib a structuré l'animation de 5 communautés de Référents éco-mobilité (1 par bassin de vie)**

- **ASPIRATION 1- Mailler le Département avec des Référents éco-mobilité**
- **A partir du savoir-faire : capacité à mettre en lien des acteurs d'origines variées sur le territoire.**
- Créer des outils, un kit
- Développer des formations
- Développer des antennes relais de mobilité

**R II- En 2022, les déplacements des drômois sont de plus en plus écomobiles grâce à l'offre développée par Dromolib**

- **ASPIRATION 2- Déployer des solutions d'éco-mobilité répondant à tous les besoins de tous dans la Drôme**
- **A partir du savoir-faire : capacité à construire des solutions innovantes et à adapter notre organisation à l'évolution des besoins**
- Gestion service Autopartage
- Mobilibus itinérant - offre service
- Vélo école – animation vélo
- Diagnostic déplacement

**R III - En 2022, Dromolib s'est vue confier l'animation de toute l'écomobilité sur un ou plusieurs bassins de vie**

- **ASPIRATION 3- S'imposer comme l'interlocuteur de référence sur les questions d'éco-mobilité en territoire rural**
- **A partir du savoir-faire : Capacité à développer et à maintenir à jour une expertise dans le domaine de l'éco-mobilité**
- Produire des notes, plaidoyer
- Concevoir des outils grands publics (stand...)
- Journée référents mobilité

**R IV - En 2022, Dromolib a créé la semaine sans voiture individuelle dans la Drôme et a relevé un taux de participation significatif de la population**

- **ASPIRATION 4- Susciter l'envie d'être écomobile**
- **A partir du savoir-faire : capacité à mobiliser les individus pour enclencher des changements de pratiques et les faire évoluer**
- 
- En lien avec le challenge mobilité
- Démarches entreprises
- Négocier des gratuités avantage...

# Rencontres écomobilité #2 le 15 octobre 2019 La Drôme territoire pionnier de l'écomobilité

Pour identifier les axes d'orientation du projet, en adhésion avec les acteurs de la filière.



dromolib

Écomobilité en Drôme

Dromolib reçoit le soutien de



# Rencontres écomobilité #2 le 15 octobre 2019

## La Drôme territoire pionnier de l'écomobilité

1

Comment rendre l'écomobilité accessible et désirable, quelques soient les situations sociales ?

2

Quelles incitations pour le développement des modes alternatifs à la voiture individuelle ?

3

Comment éviter que Monsieur et Madame Dupont emmènent leurs enfants à l'école en 4x4 ?

4

Quelles pistes pour développer les transports collectifs ?

5

Pourquoi le covoiturage au quotidien ça ne marche pas bien ?

6

Comment essayer une démarche d'écomobilité sur toute la Drôme ?

dromolib

Écomobilité en Drôme

Dromolib reçoit le soutien de



# Pourquoi écrire notre projet associatif ?

**Fonction symbolique /**  
incarner afficher les valeurs  
et l'éthique du projet

**Fonction opérationnelle /**  
une vision à long terme en  
missions et activités à  
moyens terme

**Fonction organisationnelle /**  
c'est un guide, une référence  
pour l'intégrer, se mobiliser,  
s'organiser ensemble

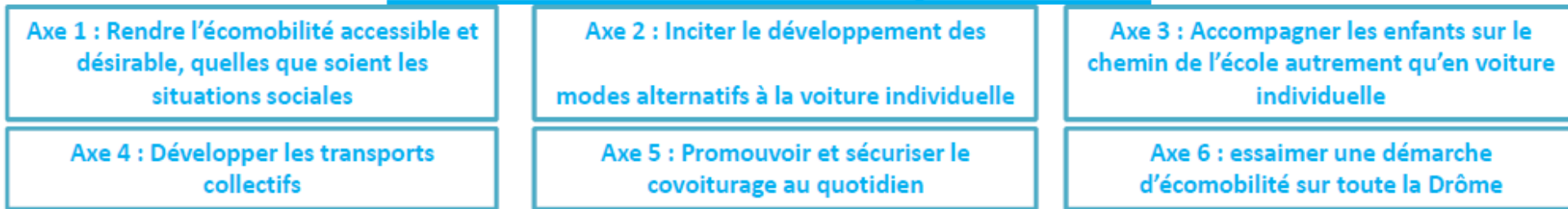
**Fonction politique /** dans un  
environnement économique  
et socialement difficile, il  
faut savoir ce qu'on fait, c'est  
un outil de communication

  
Écomobilité en Drôme

Dromolib reçoit le soutien de



# Les axes d'orientation du Projet Associatif



## L'objectif commun

*La Drôme territoire pionnier de l'écomobilité !*

## Les résultats attendus du plan d'action



[martins.consultant@orange.fr](mailto:martins.consultant@orange.fr)  
Ecomobilité en Drôme

# Catalogue d'activités

## I.1 ANIMATION / SENSIBILISATION

Promotion de l'écomobilité en évènementiel  
Animation de réseau / filière  
Animation (ateliers, modules, colocs, ...)

## I.2 CONSEIL / ACCOMPAGNEMENT

Mise en œuvre d'une politique de mobilité  
Diagnostic déplacement / Plan de Mobilité  
Expertise  
Etude de flotte

## I.3 FORMATIONS

Pack 3 modules : écomobilité, écoconduite, prévention du risque routier  
Devenir référent mobilité  
Remise en selle Vélo école

## I.4 SERVICES

Essai de Vélo à Assistance Electrique (VAE) / Vélos cargos  
Autopartage

## I.5 PRODUCTION DE SUPPORTS

Fiches solutions, électro-quizz,

# Les projets pour 2020

## Agence de Mobilité et antennes ouvertes au public.

### Vos services

- Information horaires, itinéraires et infotrafic ;
- Conseil personnalisé sur les solutions de mobilité en Biovallée;
- Achat de tous les tickets et abonnement;
- Achat et rechargement de [carte OÙRA!](#) ;
- **Services** : Récupération des objets trouvés ? Espace télétravail ? Consignes ? Point livraison ?

COFINANCEMENT PIA

CEE Convergences AURAE

Et itinérante

Dromolib reçoit le soutien de



dromolib

Écomobilité en Drôme

# DROMOBUS, Atelier réparation vélo itinérant

## INNOVATION

- pour rapprocher les services vélos (Vélo école, atelier réparation, vente vélo d'occasion) des territoires.
- En lien avec **les acteurs locaux**, c'est un véritable couteau suisse de la mobilité. Ce bus est aussi une mallette pédagogique au service des acteurs.
- Cofinancement PIA, demande en cours cofinancement fondations



dromolib  
Écomobilité en Drôme

Dromolib reçoit le soutien de



# Un bouquet de Mobilité sur le territoire

- Répondre à tout type de besoin de déplacement du quotidien.
- En lien avec la création d'une application mobile pour associer et combiner l'offre disponible.
- Vers une solution 100% dromolib, deux premières voitures financées par la Communauté des communes du Val de Drôme.
- Lancement 2020, déploiement PIA



dromolib  
Écomobilité en Drôme

Dromolib reçoit le soutien de



# Projections financières – articulation en cours

- 2018-2020 : convention programme FEDER
  - Déployer la filière écomobilité
  - 268 000 euros sur 3 ans
- 2020-2025 : convention PIA
  - 771 000 euros sur 5 ans. (77 000/an) dont
  - PIA 50%
- 2021-2023 : convention FEDER
  - Soutien de la région gestionnaire du fond
  - à déterminer.

## Comptes de résultats passés et prévisionnels

K€	COMPTES PASSES						COMPTES PREVISIONNELS					
	31/12/2016	%	31/12/2017	%	31/12/2018	%	31/12/2019	%	31/12/2020	%	31/12/2021	%
Chiffre d'affaires	20 014,0	27,0%	22 553,0	21,0%	5 645,0	6,2%	10 300,0	10,9%	12 360,0	7,5%	14 832,0	8,8%
Production stockée et/ou immobilisée		0,0%		0,0%		0,0%		0,0%		0,0%		0,0%
Aides à l'emploi		0,0%		0,0%		0,0%		0,0%		0,0%		0,0%
Autres subventions d'exploitation	53 684,0	72,4%	83 219,0	77,5%	84 540,0	92,1%	84 028,0	89,1%	152 946,0	92,5%	152 946,0	91,2%
Transfert de charges et reprise sur amort	446,0	0,6%	1 240,0	1,2%	538,0	0,6%		0,0%		0,0%		0,0%
Autres produits d'exploitation		0,0%	433,0	0,4%	1 029,0	1,1%		0,0%		0,0%		0,0%
<b>Total produits d'exploitation</b>	<b>74 144,0</b>	<b>#####</b>	<b>107 445,0</b>	<b>#####</b>	<b>91 752,0</b>	<b>100,0%</b>	<b>94 328,0</b>	<b>#####</b>	<b>165 306,0</b>	<b>#####</b>	<b>167 778,0</b>	<b>#####</b>
Achats de marchandises et MP		0,0%		0,0%		0,0%		0,0%		0,0%		0,0%
Autres achats et charges externes	10 450,0	14,1%	43 920,0	40,9%	24 463,0	26,7%	31 018,0	32,9%	40 000,0	24,2%	40 000,0	23,8%
Impôts et taxes	203,0	0,3%	570,0	0,5%	557,0	0,6%	557,0	0,6%	557,0	0,3%	557,0	0,3%
Salaires	37 475,0	50,5%	51 243,0	47,7%	42 748,0	46,6%	37 629,0	39,9%	69 137,0	41,8%	69 137,0	41,2%
Charges sociales	12 067,0	16,3%	15 406,0	14,3%	13 902,0	15,2%	24 837,0	26,3%	49 000,0	29,6%	49 000,0	29,2%
DAP	770,0	1,0%	856,0	0,8%	764,0	0,8%		0,0%		0,0%		0,0%
Autres charges d'exploitation	1,0	0,0%	3,0	0,0%	15,0	0,0%		0,0%		0,0%		0,0%
<b>Total Charges d'exploitation</b>	<b>60 966,0</b>	<b>82,2%</b>	<b>111 998,0</b>	<b>#####</b>	<b>82 449,0</b>	<b>89,9%</b>	<b>94 041,0</b>	<b>99,7%</b>	<b>158 694,0</b>	<b>96,0%</b>	<b>158 694,0</b>	<b>94,6%</b>
<b>Résultat d'exploitation</b>	<b>13 178,0</b>	<b>17,8%</b>	<b>-4 553,0</b>	<b>-4,2%</b>	<b>9 303,0</b>	<b>10,1%</b>	<b>287,0</b>	<b>0,3%</b>	<b>6 612,0</b>	<b>4,0%</b>	<b>9 084,0</b>	<b>5,4%</b>
<b>Résultat financier</b>		<b>0,0%</b>		<b>0,0%</b>	<b>-202,0</b>	<b>-0,2%</b>		<b>0,0%</b>		<b>0,0%</b>		<b>0,0%</b>
<b>Résultat exceptionnel</b>		<b>0,0%</b>	<b>1 058,0</b>	<b>1,0%</b>	<b>1 058,0</b>	<b>1,2%</b>		<b>0,0%</b>		<b>0,0%</b>		<b>0,0%</b>
Impôt sur les sociétés		0,0%		0,0%		0,0%		0,0%		0,0%		0,0%
<b>Résultat net</b>	<b>13 178,0</b>	<b>17,8%</b>	<b>-3 495,0</b>	<b>-3,3%</b>	<b>10 159,0</b>	<b>11,1%</b>	<b>287,0</b>	<b>0,3%</b>	<b>6 612,0</b>	<b>4,0%</b>	<b>9 084,0</b>	<b>5,4%</b>

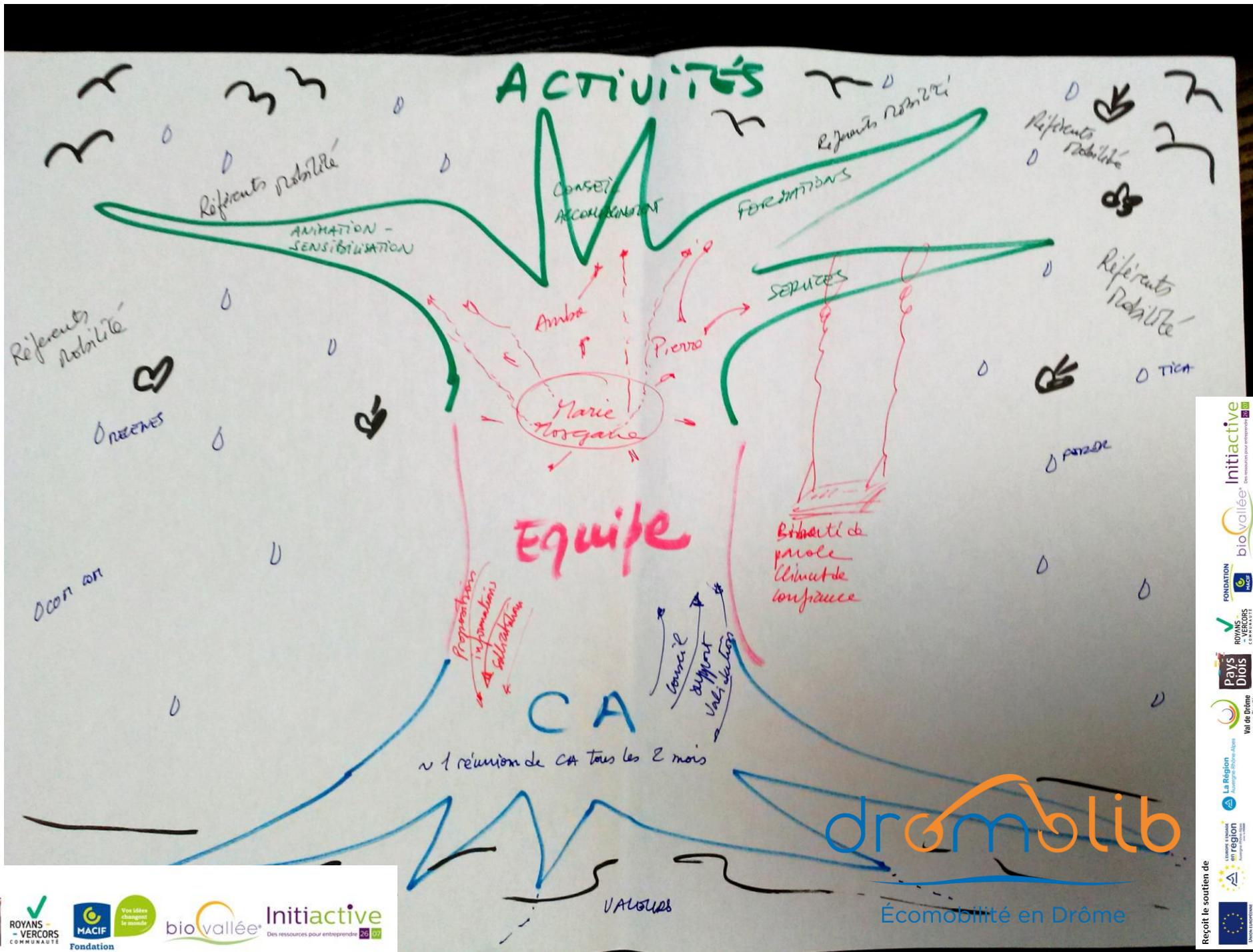
- Les deux années 2016 et 2017 sont à regarder ensemble financement pluriannuel de l'ADEME & FEDER.
- La baisse du chiffre d'affaires (CA) en 2018 liée à des commandes exceptionnelles en 2016 et 2017 (étude déploiement stations de mobilité).
- Le prévisionnel 2020 prend en compte le financement PIA (TIGA) et la part de charge salariale et externe. L'évolution du CA de 20% selon un scénario pessimiste.
- Le prévisionnel 2021 prend en compte l'évolution attendue des subventions scénario pessimiste, attente de consolidation des cofinancements.

Dromolib reçoit le soutien de



# Schéma

# Organisationnel



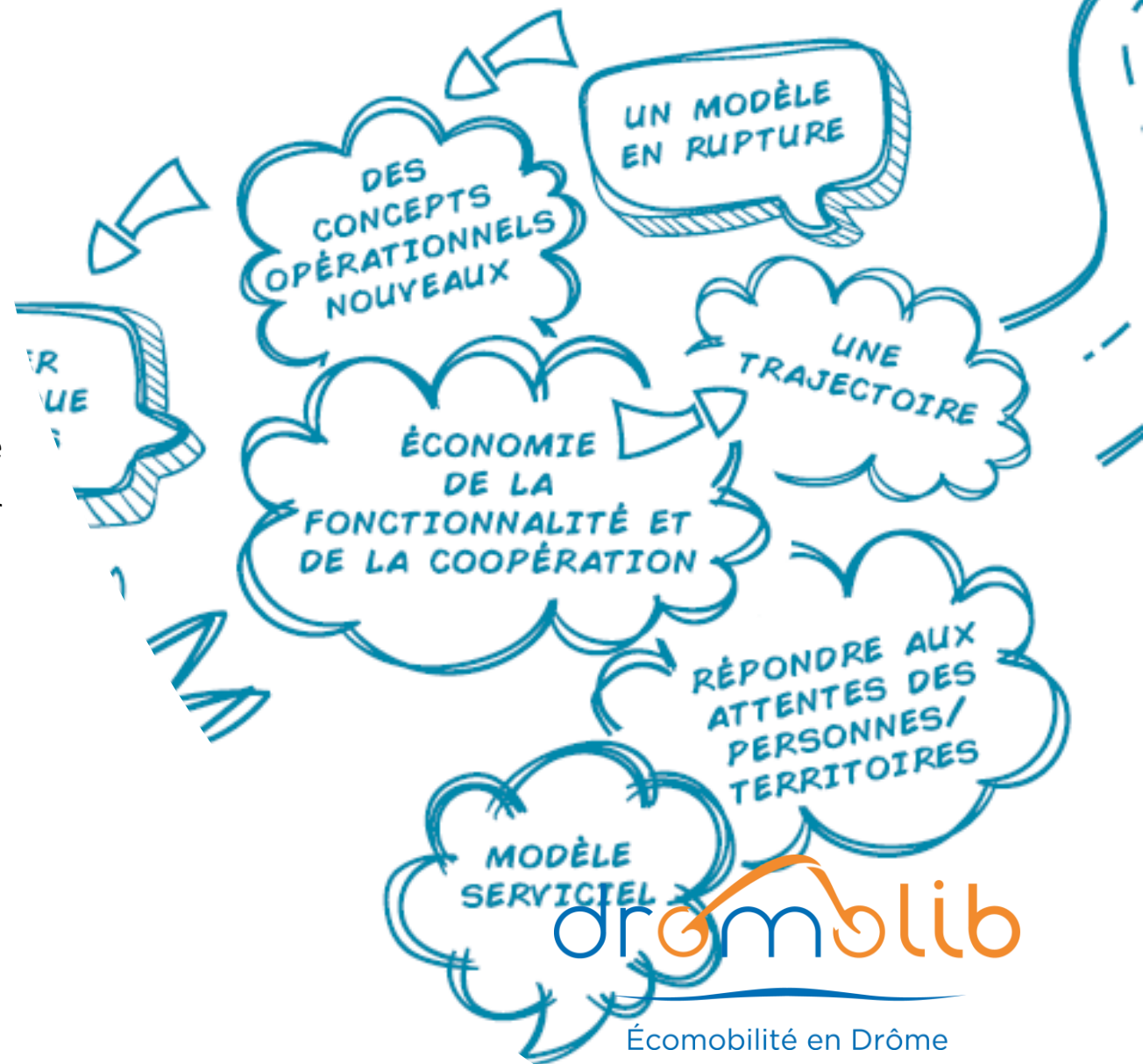
# En conclusion

- L'accompagnement à fait ressortir l'importance de poursuivre dans cette direction.

Nous avons confirmé que les initiatives, les démarches, les recherches de financement initiés vont dans le bon sens. Dromolib développe et structure ses activités, renforce son encrage, sa légitimité auprès des acteurs de la filière de l'écomobilité tout en diversifiant ses sources de financement pour réduire sa dépendance au fond Européen.

## PROCHAINES ETAPES

- L'organisation d'un retour d'expérience des SCIC de la vallée courant du premier trimestre 2020 à l'attention des administrateurs Dromolib pour avancer sur les perspectives de ce modèle pour Dromolib.
- L'organisation de rendez-vous avec les présidents de chaque intercommunalité de Drôme après les élections municipales de mars 2020.



Dromolib reçoit le soutien de



dromolib

Écomobilité en Drôme



Diagnostic Local d'Accompagnement

# MERCI

Dromolib reçoit le soutien de

